



TIPOLOGIA DI PAVIMENTAZIONE

- Pavimentazione fotovoltaica per pista ciclabile (Posizione: Belvedere, Sentiero castello)
- Pietra calcarea (Posizione: Belvedere)
- Terra battuta (Sentiero castello, Zona ex granaio)

LEGENDA

- Parcheggio auto
- Parcheggio bici
- Ricarica auto elettrica
- Cestini compattatori differenziata
- Parcheggio disabili
- Parcheggio moto
- Wi-Fi gratuito
- Area ristoro
- Parcheggio camper
- Area verde e relax
- Potabilizzatori acqua

ILLUMINAZIONE ARCHITETTURALE A LED INTELLIGENTE*
 Risultato di tutti gli elementi di pregio architettonico, di arredo, di vegetazione, dell'intera area individuata nel bando attraverso una illuminazione a LED con sensori di movimento per regolare l'illuminazione a seconda del movimento rilevato e massimizza il risparmio energetico. I sensori di movimento, rilevando il passaggio di persone regolano il flusso luminoso variando l'intensità tra due livelli prestabiliti: un livello a potenza ridotta ed uno a potenza maggiore, più adatto alla presenza di persone. Si ottengono così consumi energetici minimali senza incidere sulla CIL apparecchi a LED combinati con sensori di movimento consentono di adattare l'illuminazione alla reale necessità del momento. Ciò crea maggiore risparmio energetico rispetto alla semplice riduzione oraria del flusso luminoso, garantendo al tempo stesso la massima sicurezza per i cittadini.



PAVIMENTAZIONE PISTA CICLABILE FOTOVOLTAICA
 Sfrutta la superficie della pista ciclabile come un vero e proprio generatore di energia pulita che possa servire per l'alimentazione di lampioni, semafori e colonnine per le auto elettriche.



CESTINO COMPATTATORE FOTOVOLTAICO
 Il cestino compattatore fotovoltaico è alimentato da un pannello solare che genera energia per azionare il compattatore integrato. Servizio di raccolta più efficiente grazie al sistema di avviso che segnala quali sono i cestini pieni. Ha capacità fino a 20 volte rispetto a un cestino tradizionale, è dotato di un software che consente la localizzazione e il monitoraggio. Riduce le emissioni di carbonio, riduce i costi di raccolta rifiuti, elimina i sacchetti di plastica monouso.



PAVIMENTAZIONE DEL SENTIERO
 Pavimentazione accoppiabile drenante ottenuta mediante miscela di aggregati monostrutturati con croma in accordo con il sito, ecologica, naturale, altamente resistente all'usura, adeguate caratteristiche meccaniche con alta permeabilità per evitare ristagni d'acqua.



- LEGENDA**
1. Strato di base
 2. Controcantone
 3. Aggregato monostrutturato leggero (con sabbia) sciolto
 4. Strato di base
- Nota: la pavimentazione del percorso pedonale è ottenuta mediante miscela di aggregati monostrutturati per regolare la pendenza degli strati base e per aumentare la permeabilità al drenaggio delle acque piovane e di ruscello.
5. Sottile strato di stagnostrato per garantire la permeabilità e la resistenza della superficie della pavimentazione.
6. Aggregato monostrutturato a base di sabbia sciolta.

TIPOLOGIA DI VEGETAZIONE

ILLUMINAZIONE DI PROGETTO



Sezione Belvedere

Scala 1:100



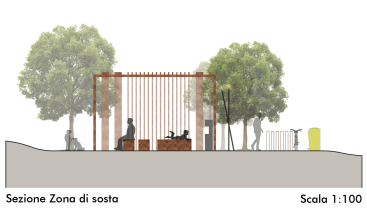
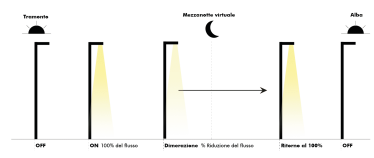
Ricino



Ulivo

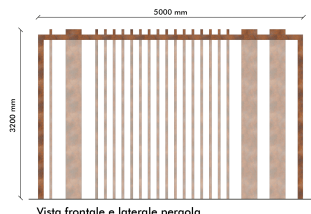


Mandarloro

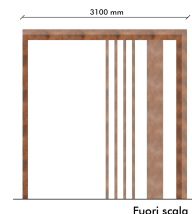


Sezione Zona di sosta

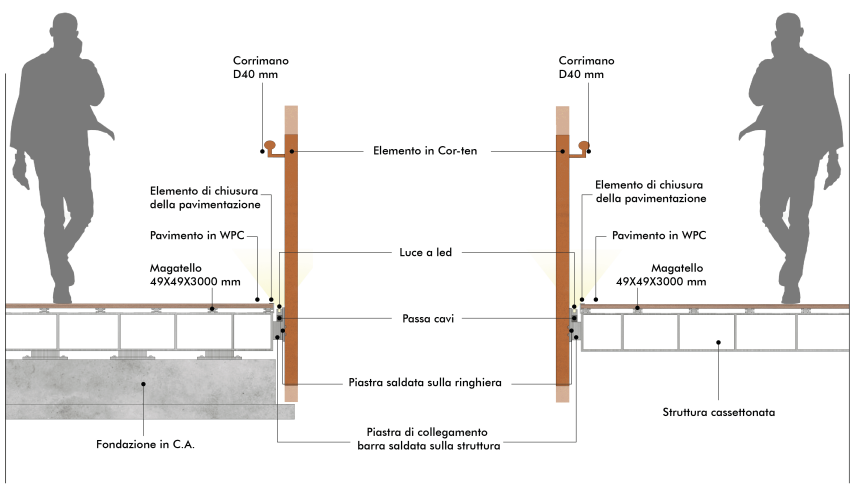
Scala 1:100



Vista frontale e laterale pergola

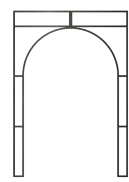


Fuori scala

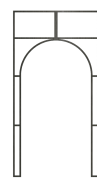


Dettaglio passerella Belvedere

Fuori scala

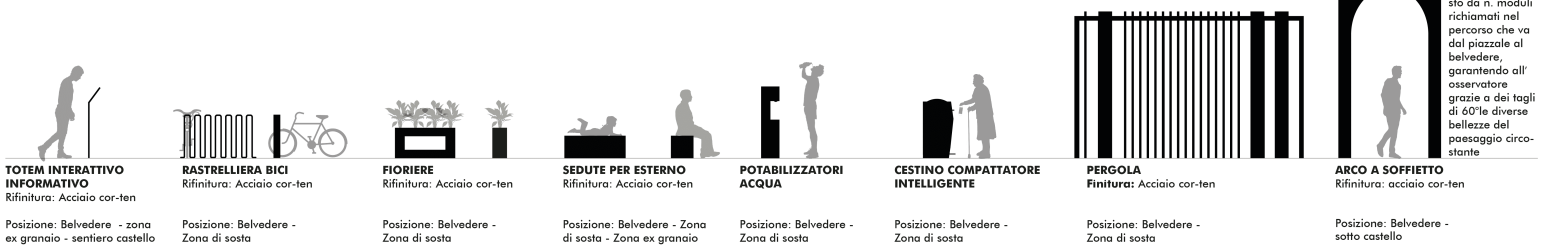


Schema strutturale arco

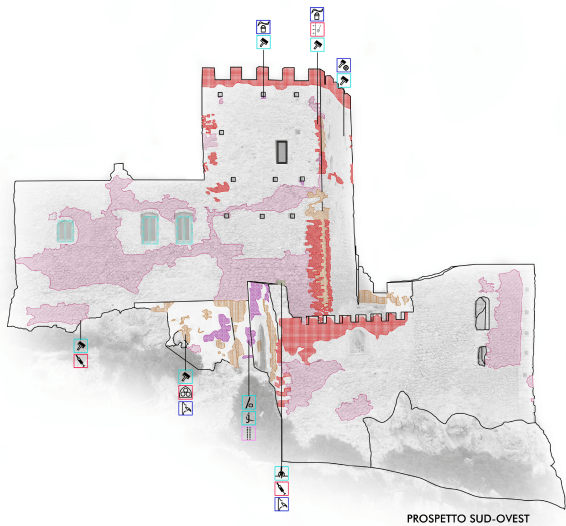


Fuori scala

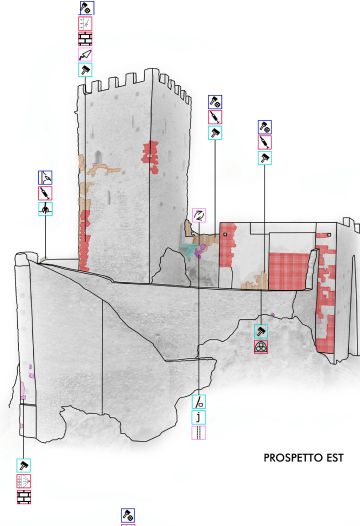
PERCORSO ARREDI ESTERNI



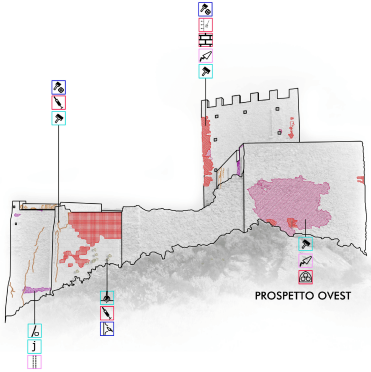
MAPPATURA DEI DEGRADI



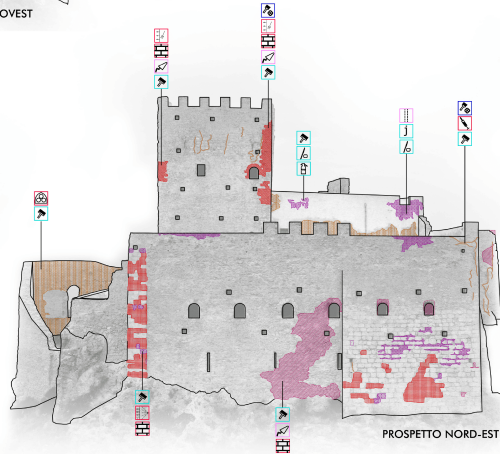
PROSPETTO SUD-OVEST



PROSPETTO EST



PROSPETTO OVEST



PROSPETTO NORD-EST

LEGENDA DEI DEGRADI E DELLE LORO CAUSE

- Alterazione cromatica
 - azione chimica di sostanze inquinanti
 - radiazioni solari
 - dilavamento
 - mancanza di manutenzione
- Alveolizzazione
 - umidità di risalita
 - dilavamento
 - azione del vento
 - mancanza di manutenzione
- Degradazione differenziale
 - agenti patogeni autotrofi e/o eterotrofi
 - azione del vento
- Distacco
 - intervento di manutenzione dannoso
 - scarsa coesione dell'intonaco
 - presenza di fessurazioni
 - mancanza di manutenzione
- Macchia
 - agenti patogeni autotrofi e/o eterotrofi
- Mancanza
 - umidità di risalita
 - intervento di manutenzione dannoso
 - presenza di fessurazioni
- Patina biologica
 - agenti patogeni autotrofi e/o eterotrofi
 - umidità d'infiltrazione
 - mancanza di manutenzione
- Presenza di vegetazione
 - macrovegetazione
- Scagliatura
 - umidità d'infiltrazione
 - agenti atmosferici
- Deterioramento ligneo
 - umidità d'infiltrazione
 - agenti atmosferici

LEGENDA DEGLI INTERVENTI

- ### PRECONSOLIDAMENTO
- riempimento dei vuoti con materiali compatibili
 - ristabilimento del sistema di smaltimento delle acque
 - verifica preliminare dell'efficienza del sistema di copertura
 - smontaggio di sovrastrutture precarie e sostituzione
 - immediato incollaggio dei frammenti rinvenuti in sito
- ### PULITURA
- metodo JOS: getto d'aria, acqua e polvere di calcarenite a impatto inclinato
 - applicazione prodotti biocidi a spruzzo o mediante impacchi
 - rimozione manuale con bisturi
 - pulitura ad azione fisica con spazzole di saggina
 - estirpazione manuale delle piante infestanti
 - Pulitura con acqua nebulizzata con spruzzatore manuale
 - Pulitura con impacchi argilla e adsorbenti
 - Pulitura con soluzioni applicate a tamponi o impacchi
- ### CONSOLIDAMENTO
- stitatura dei giunti
 - iniezioni di malte compatibili a bassa pressione
 - completamento con tecniche tradizionali
 - metodo Nonfarmale: impregnazione con resine su carta giapponese, pulitura e protezione
 - Ancoraggio delle parti distaccate
 - Impregnazione di malte estese a pennello o tampone
 - Impregnazione a spruzzo di consolidanti a base di silicato di etile e silossani
 - iniezione a bassa pressione di miscele leganti o a base di silicato di etile o di malte e resine
- ### PROTEZIONE
- impregnazione con silicati d'etile passati a pennello
 - reintegrazione dell'intonaco e sagomatura delle fasce o rilievo
 - applicazione di convertitori di ruggine, vernici protettive o antiossidanti

FOTOGRAFIE DETTAGLIO DEGRADI



- Efflorescenza
 - umidità d'infiltrazione
 - cattivo funzionamento del sistema di smaltimento delle acque
 - cristallizzazione e deposito di sali
 - mancanza di manutenzione

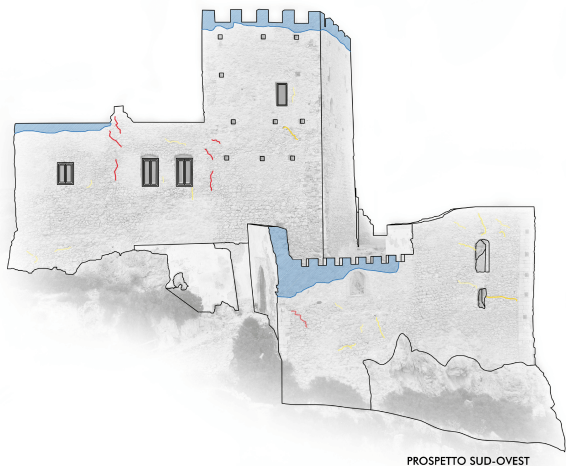


- Rigonfiamento
 - gelività
 - scarsa coesione dell'intonaco

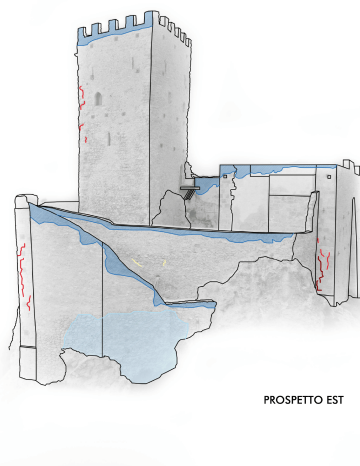


- Ossidazione
 - azione delle acque meteoriche
 - ossidazione dei minerali della superficie

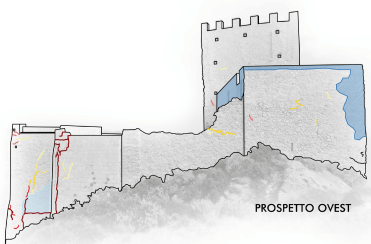
QUADRO FESSURATIVO



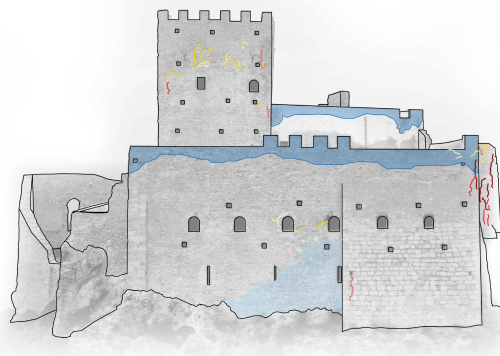
PROSPETTO SUD-OVEST



PROSPETTO EST



PROSPETTO OVEST



PROSPETTO NORD-EST

MAPPATURA UMIDITA' IN COPERTURA



- ### LEGENDA UMIDITA'
- umidità di risalita
 - umidità per infiltrazione
 - umidità per pessimo funzionamento smaltimento acque
- ### INDAGINI IN SITO
- prelievo e campionatura di materiale lapideo
 - riprese con telecamera termografica Thermovision 400
 - termigigrometro atmosferico e sonda a contatto per temperatura superficiale
 - misura dell'umidità nelle strutture murarie
 - misura dell'umidità negli elementi lignei
 - analisi dell'umidità con sonde in profondità
 - indagini con rivelatore di sali igroscopici
 - monitoraggio delle superfici con rivelatore di condensa
 - rilevamento fotogrammetrico

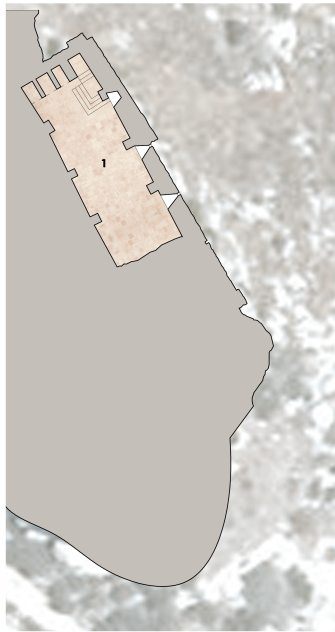
FOTOGRAFIE DETTAGLIO DISSESTI



- ### MONITORAGGIO AMBIENTALE
- studio del microclima dello stabile



- ### LEGENDA QUADRO FESSURATIVO
- SUPERFICIALE DI PICCOLA ENTITA': incompatibilità del materiale-cedimenti verticali
 - SUPERFICIALE DI MEDIA ENTITA': incompatibilità del materiale-cedimenti verticali
 - SUPERFICIALE DI GRANDE ENTITA': incompatibilità del materiale-cedimenti verticali
 - STRUTTURALI DI PICCOLA ENTITA': incompatibilità del materiale-cedimenti verticali
 - STRUTTURALI DI MEDIA ENTITA': incompatibilità del materiale-cedimenti verticali
 - STRUTTURALI DI GRANDE ENTITA': incompatibilità del materiale-cedimenti verticali
- ### RISANAMENTO DISSESTI STRUTTURALI
- LESIONE NON PASSANTE: iniezioni di malte compatibili/miscelate a base di resine
 - CEDIMENTO PER DIFFERENTE PORTANZA DEL TERRENO: sottomurazioni / posa in opera di micropali
 - SCHIACCIAMENTO E FUORIPOMBO: prove di carico sulle catene / eventuale sostituzione
 - LESIONE PER ASSESTAMENTO NELLA TRAMA MURARIA: scuci - cucci / iniezioni di malte compatibili
 - REVISIONE DI CATENE, BOLZONI E TIRANTI: prove di resistenza ed eventuale sostituzione
 - RISTILATURA ARMATA DEI GIUNTI: rinforzo di muratura e manufatti



Pianta seminterrato

scala 1:200



Pianta piano terra



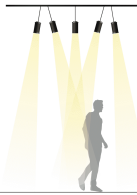
Pianta primo piano

scala 1:200

LEGENDA

- 1. Sala mostre sacre (77,65 mq) (± -3,15)
- 2. Cortile interno (114,64 mq) (± 0,00)
- 3. Giardino "tra le mura" (78,39) (± -0,65)
- 4. Info point (26,81 mq) (± +0,82)
- 5. Servizi igienici (8,86 mq) (± +0,82)
- 6. Cappella (112,72 mq) (± +1,74)
- 7. Sala mostre (36,58 mq) (± +6,23)
- 8. Sala ricreativa (81,59 mq) (± +6,23)
- 9. Terrazza panoramica (246,83 mq) (± +7,14) (± +6,90)
- 10. Sala conferenze (41,13 mq) (± +11,80)
- 13. Ascensore
- 14. Passerella (60,37mq) (± +11,80)

TIPOLOGIA DI ILLUMINAZIONE



FARETTI A LED A BINARIO
Corpo illuminante in alluminio LED 30W 220-240v AC
Optica: IP20
Diffusore in vetro trasparente
Posizione: Sale castello

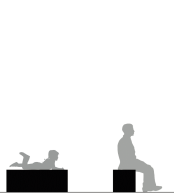


FARETTI A LED
Corpo illuminante in alluminio LED 30W
Optica: IP20
Posizione: Passerella



FARETTI LED INCASSO TERRA
Sistema illuminazione LED incasso terra per esterno
LED 24W
Corpo: alluminio e vetro temperato
Posizione: Pavimentazione galleggiante

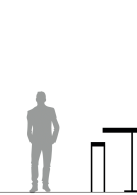
TIPOLOGIA DI ARREDO



SEDUTE PER ESTERNO
Materiale: Acciaio COR-TEN
Posizione: Giardino "tra le mura"



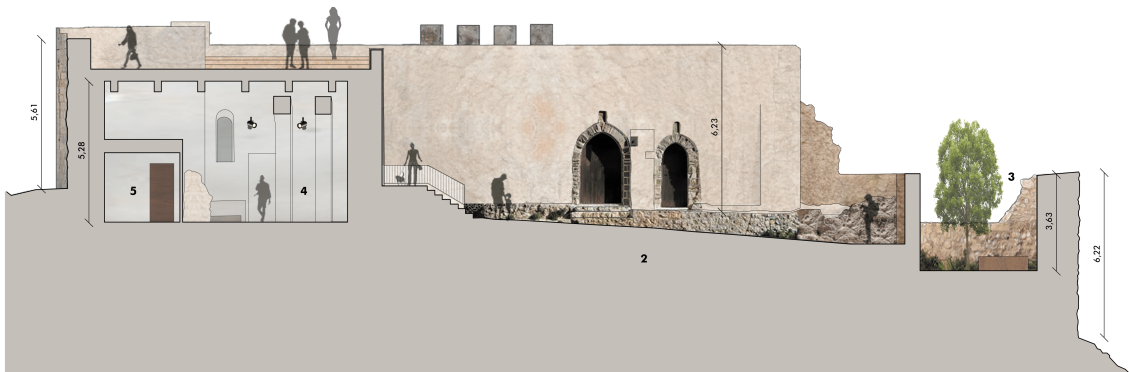
PIEDISTALLI PER MOSTRA
Materiale: Legno
Posizione: Sala mostre



SEDUTE E TAVOLI PER INTERNI
Materiale: Legno
Posizione: Spazio ricreativo



RICINO
Posizione: Giardino "tra le mura"

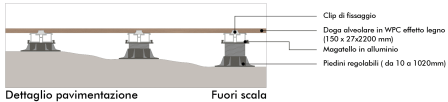


Sezione A-A'

Scala 1:100

PAVIMENTAZIONE GALLEGGIANTE

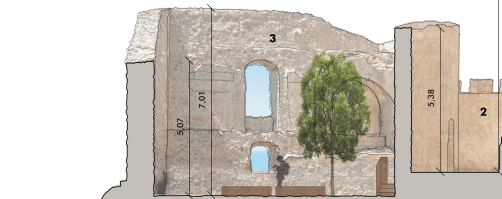
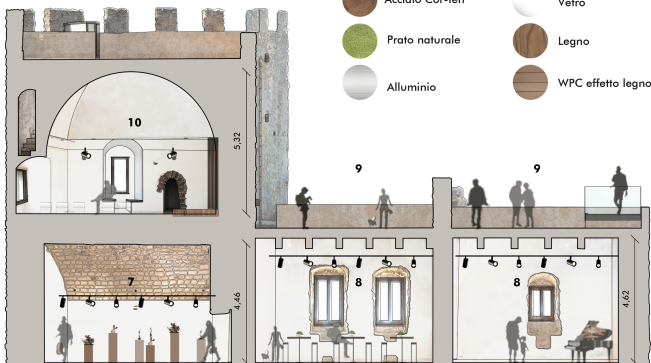
- WPC effetto legno, formato principalmente da:
 - Policloruro di vinile**; si è dimostrato il polimero con le migliori proprietà nel mondo delle costruzioni per la **sicurezza**, è un materiale completamente innocuo e inerte.
 - Resistente**, essendo il materiale più garantito per gli impieghi in cui sarà sottoposto alle intemperie e alle radiazioni solari, a causa della permanenza all'aperto.
 - Eccellente prestazioni antincendio**. **Riciclabile**, è riciclabile al 100%.
- Lolla di riso**; Questa fibra vegetale non proviene né direttamente né indirettamente dall'abbattimento di alberi o da residui di legno di altri prodotti la cui origine primaria è l'abbattimento di alberi. La fibra vegetale e la lolla di riso, il che significa che non si tratta più di riciclaggio, ma di recupero diretto dei rifiuti.
- Pietra calcarea**; l'altro componente principale è il calcare (CaCO₃) frantumato, come l'aragonite o il marmo, che fornisce eccellenti proprietà fisiche come durezza, resistenza alla flessione e agli urti, oltre a fungere da ottimo fungicida naturale.



Dettaglio pavimentazione Fuori scala

ABACO DEI MATERIALI

- Acciaio Cor-ten
- Vetro
- Prato naturale
- Legno
- Alluminio
- WPC effetto legno



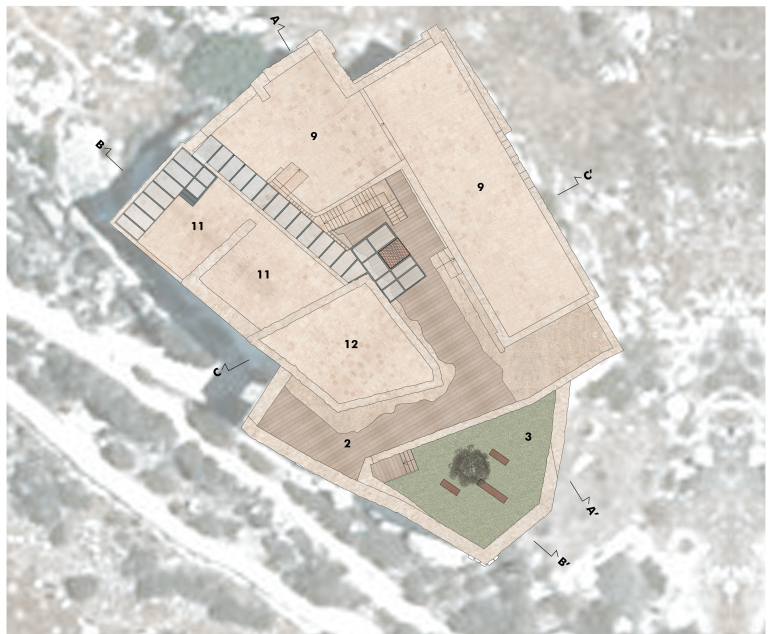
Sezione B-B'

Scala 1:100



Pianta secondo piano

scala 1:200

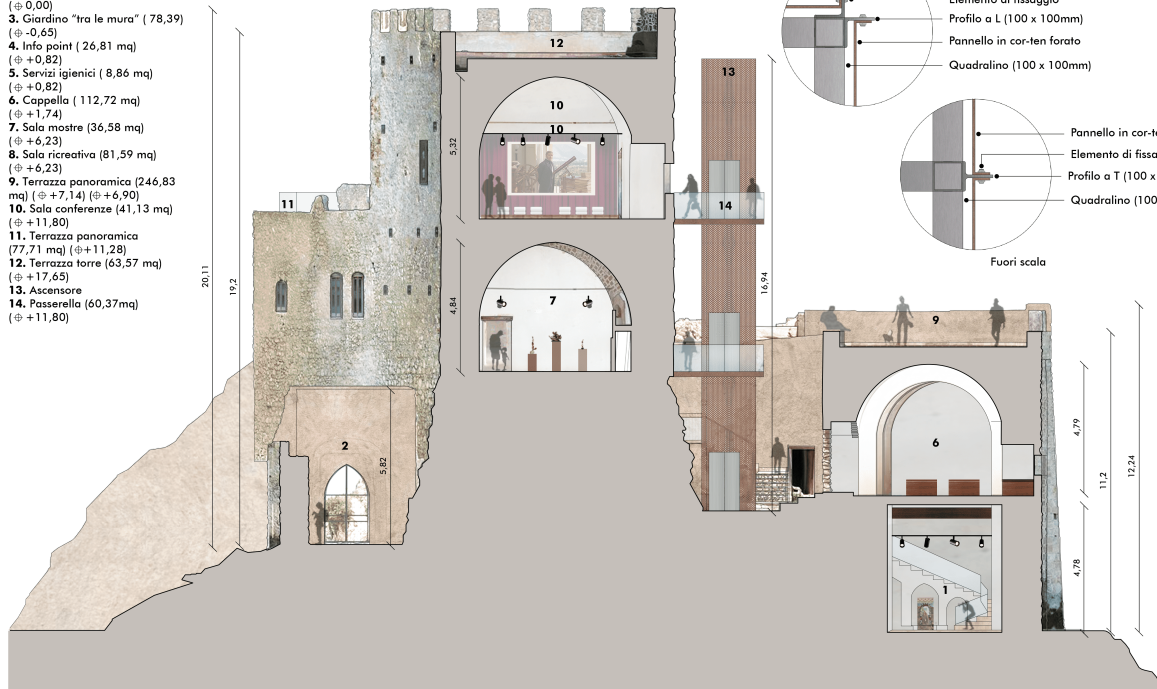


Pianta copertura

scala 1:200

LEGENDA

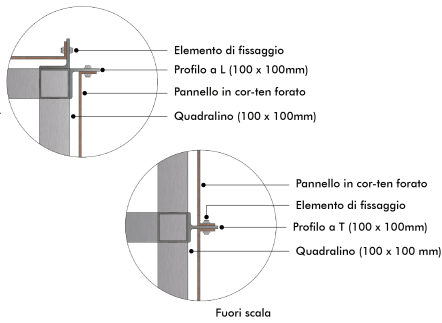
1. Sala mostre sacre (77,65 mq) (± -3,15)
2. Cortile interno (114,64 mq) (± 0,00)
3. Giardino "tra le mura" (78,39) (± -0,65)
4. Info point (26,81 mq) (± -0,82)
5. Servizi igienici (8,86 mq) (± +0,82)
6. Cappella (112,72 mq) (± +1,74)
7. Sala mostre (36,58 mq) (± +6,23)
8. Sala ricreativa (81,59 mq) (± +6,23)
9. Terrazza panoramica (246,83 mq) (± +7,14) (± +6,90)
10. Sala conferenze (41,13 mq) (± +11,80)
11. Terrazza panoramica (77,71 mq) (± +11,28)
12. Terrazza torre (63,57 mq) (± +17,65)
13. Ascensore
14. Passerella (60,37mq) (± +11,80)



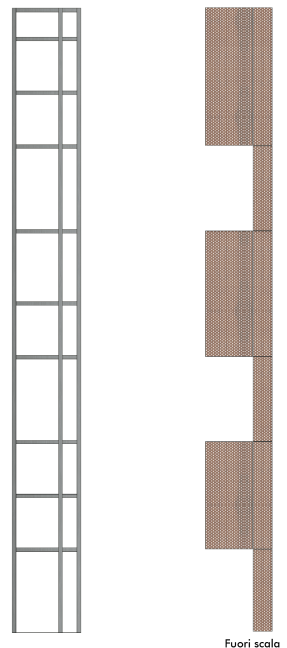
Sezione C-C'

Scala 1:100

DETTAGLIO ASCENSORE



ESPLOSO ASCENSORE



ABACO DEI MATERIALI

- Struttura in acciaio
- Rivestimento in acciaio cor-ten

