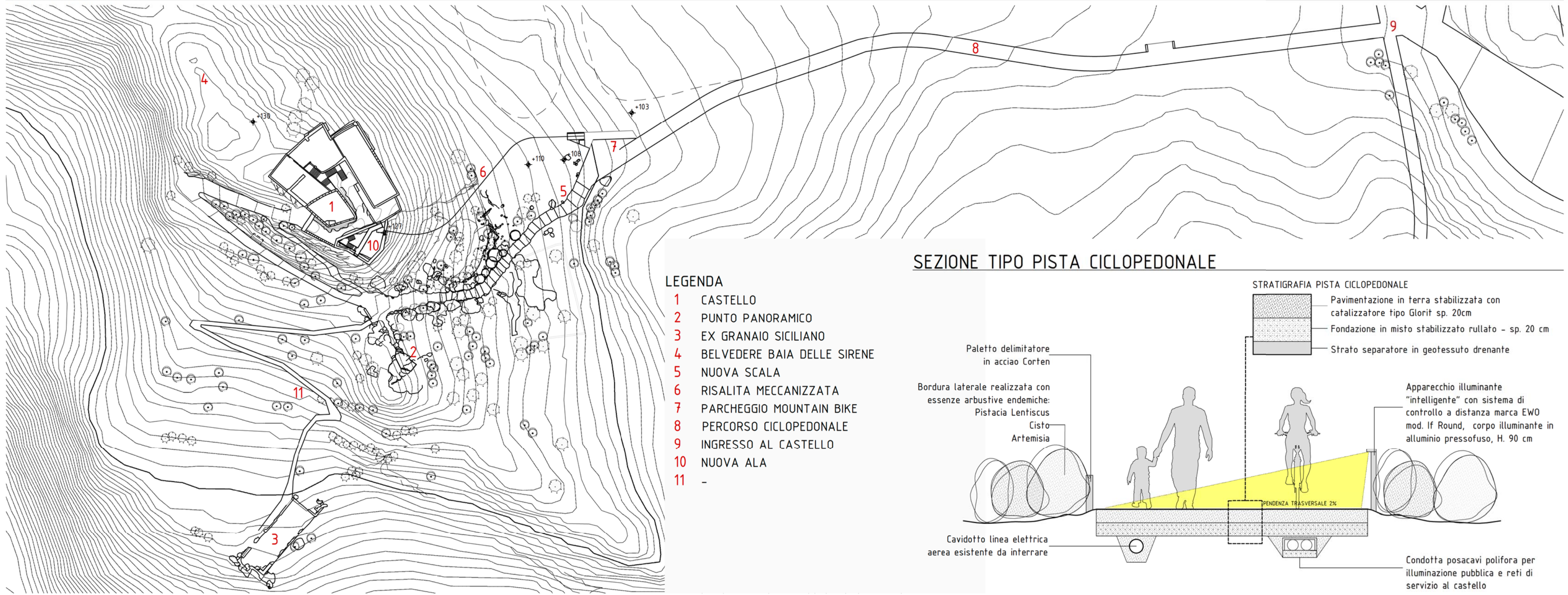
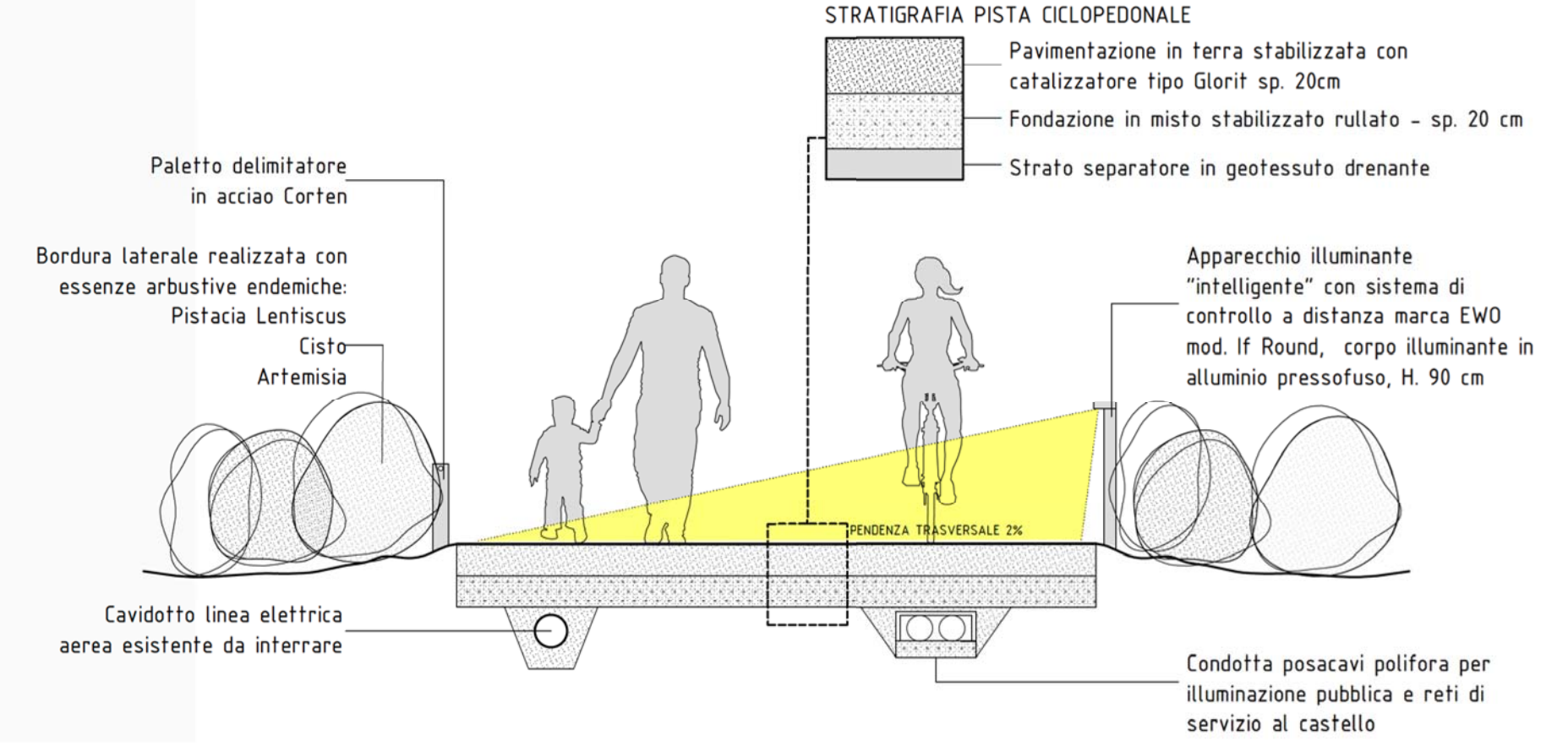


INQUADRAMENTO



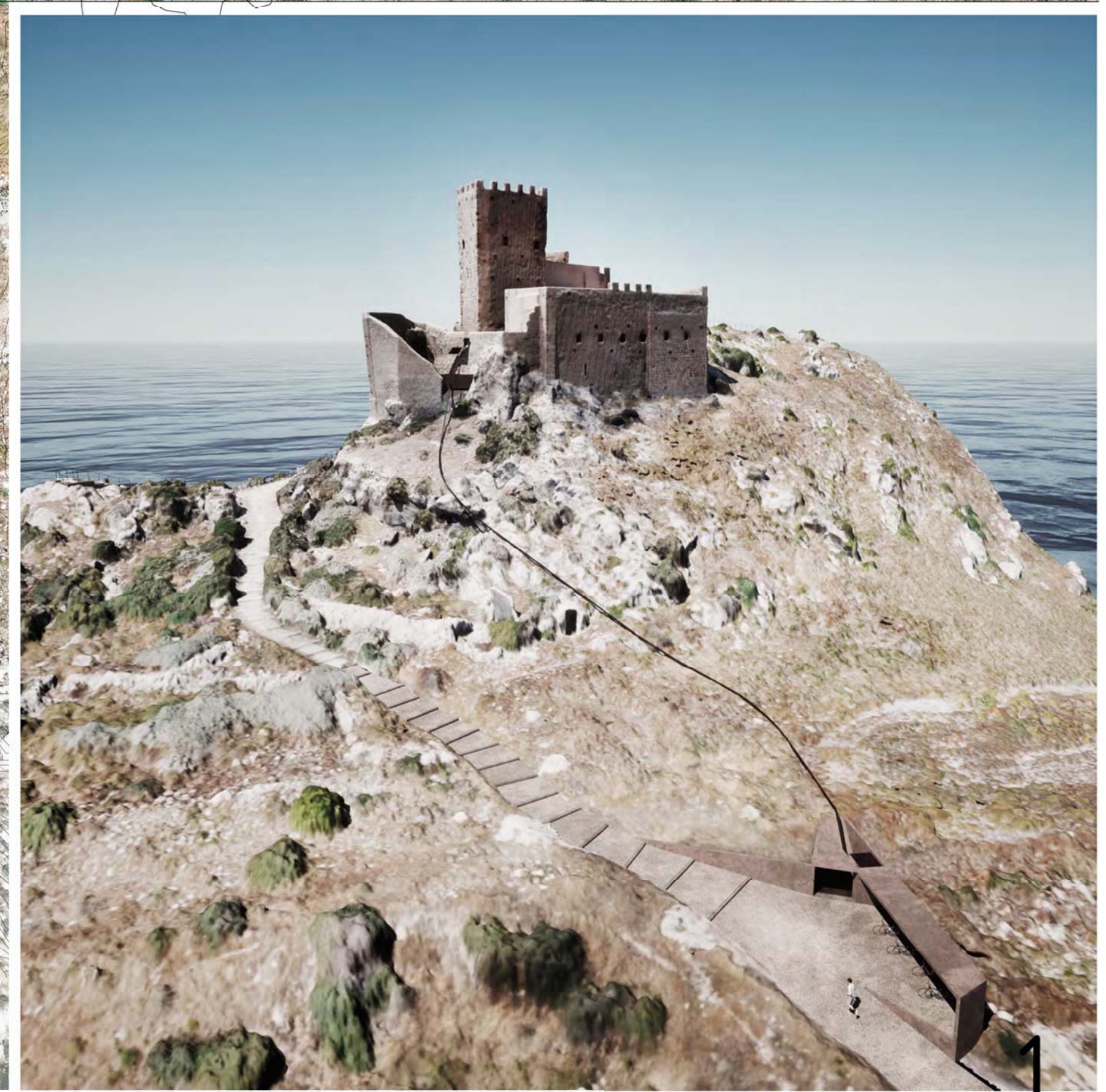
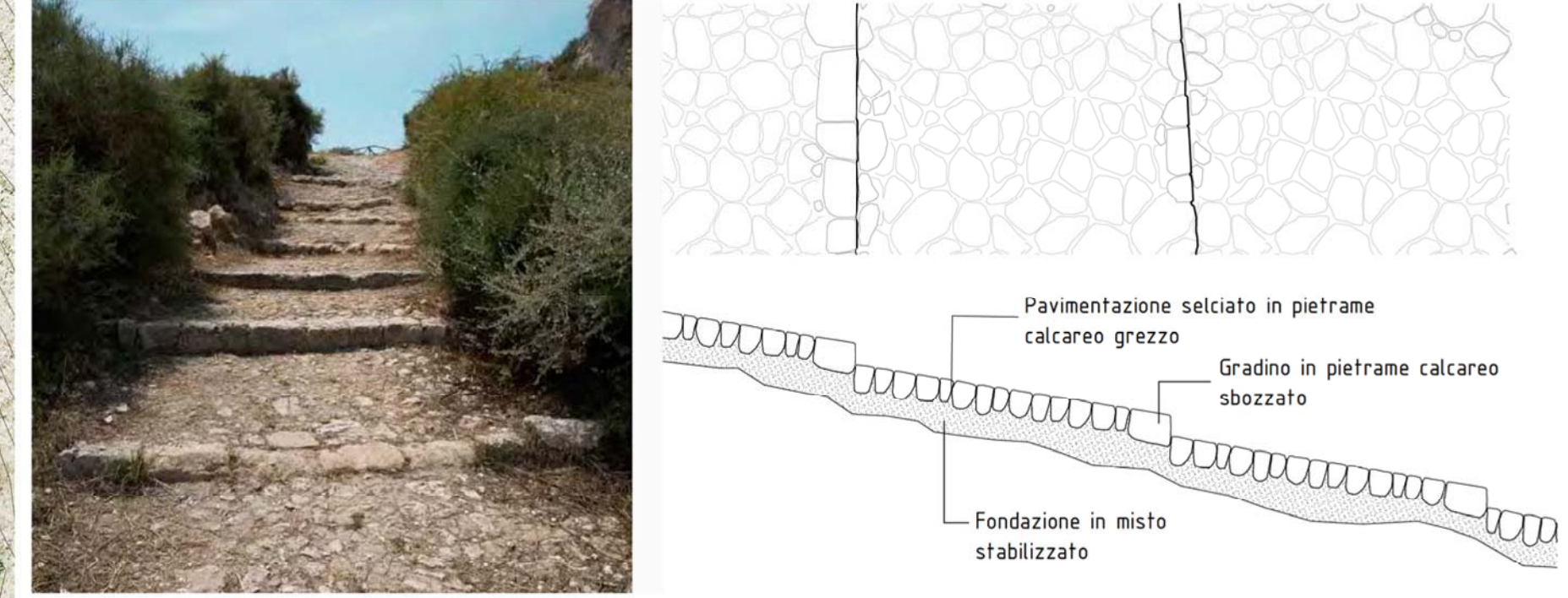
SEZIONE TIPO PISTA CICLOPEDONALE



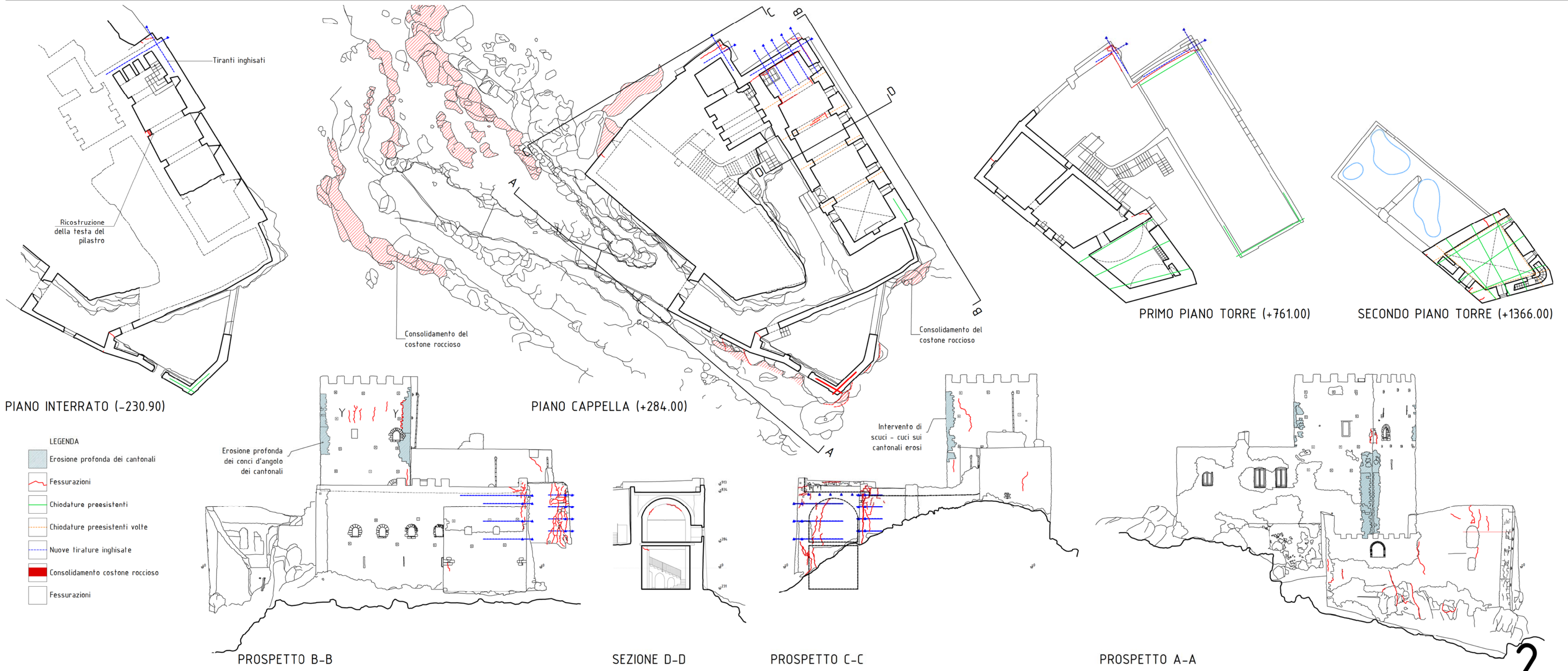
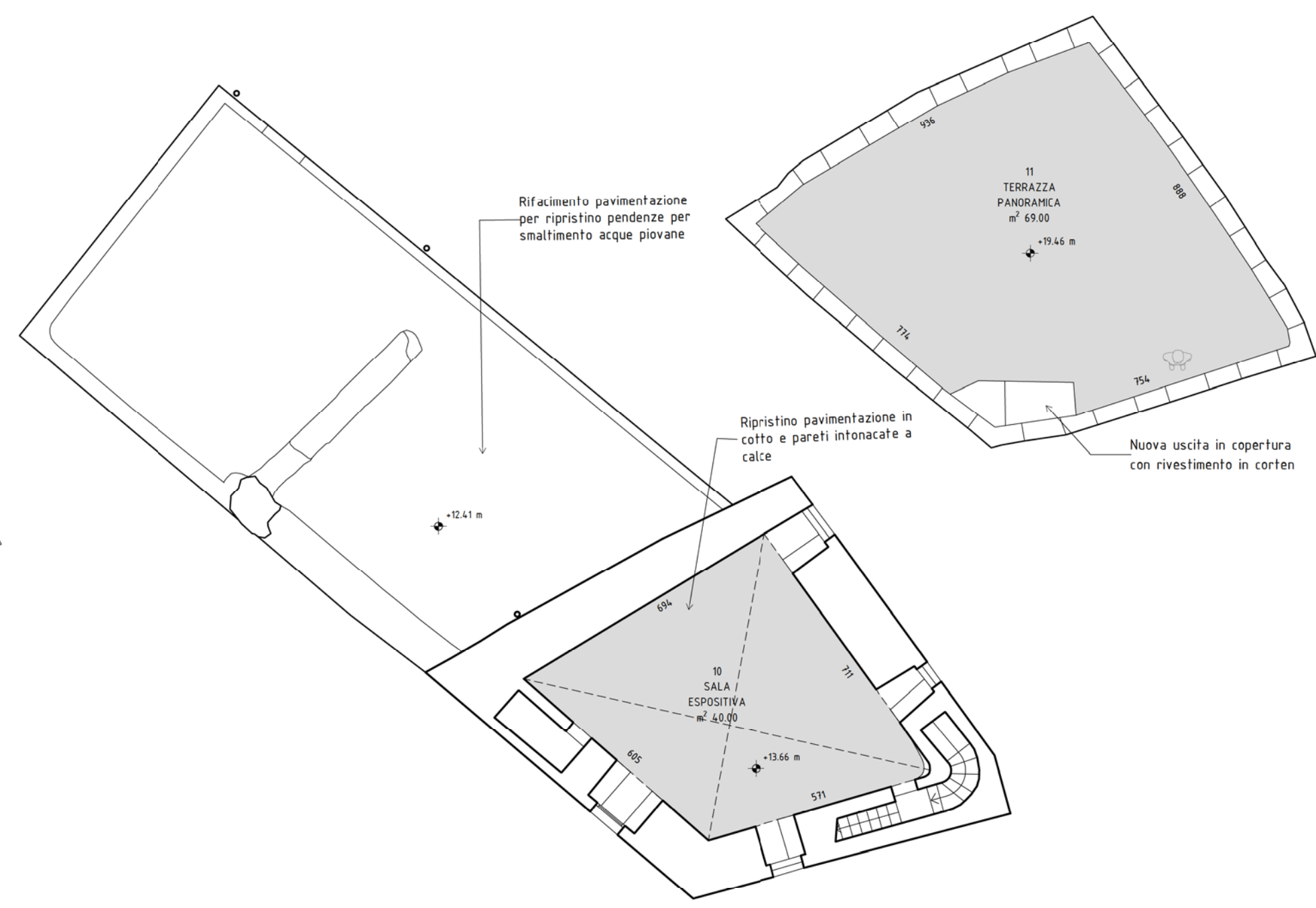
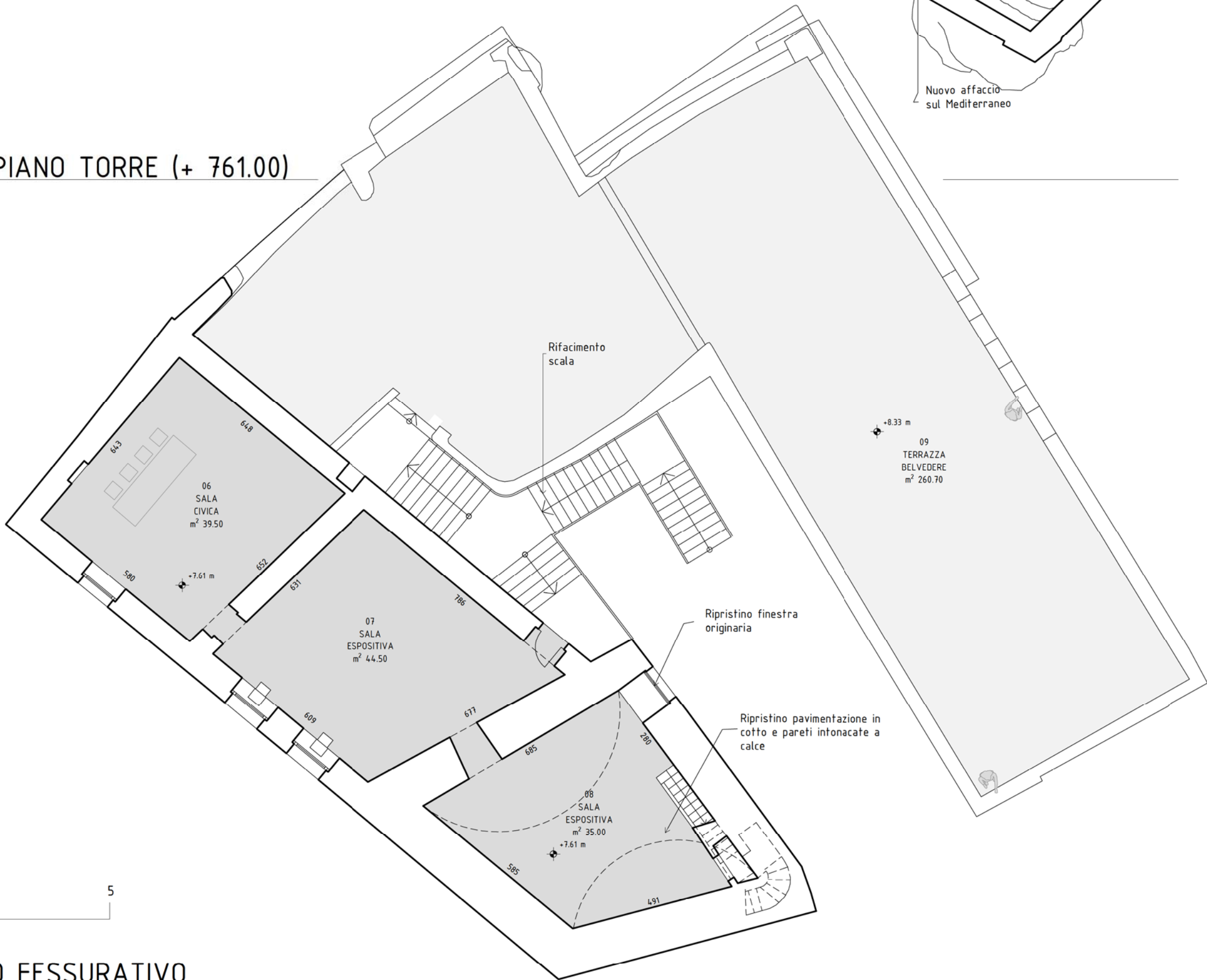
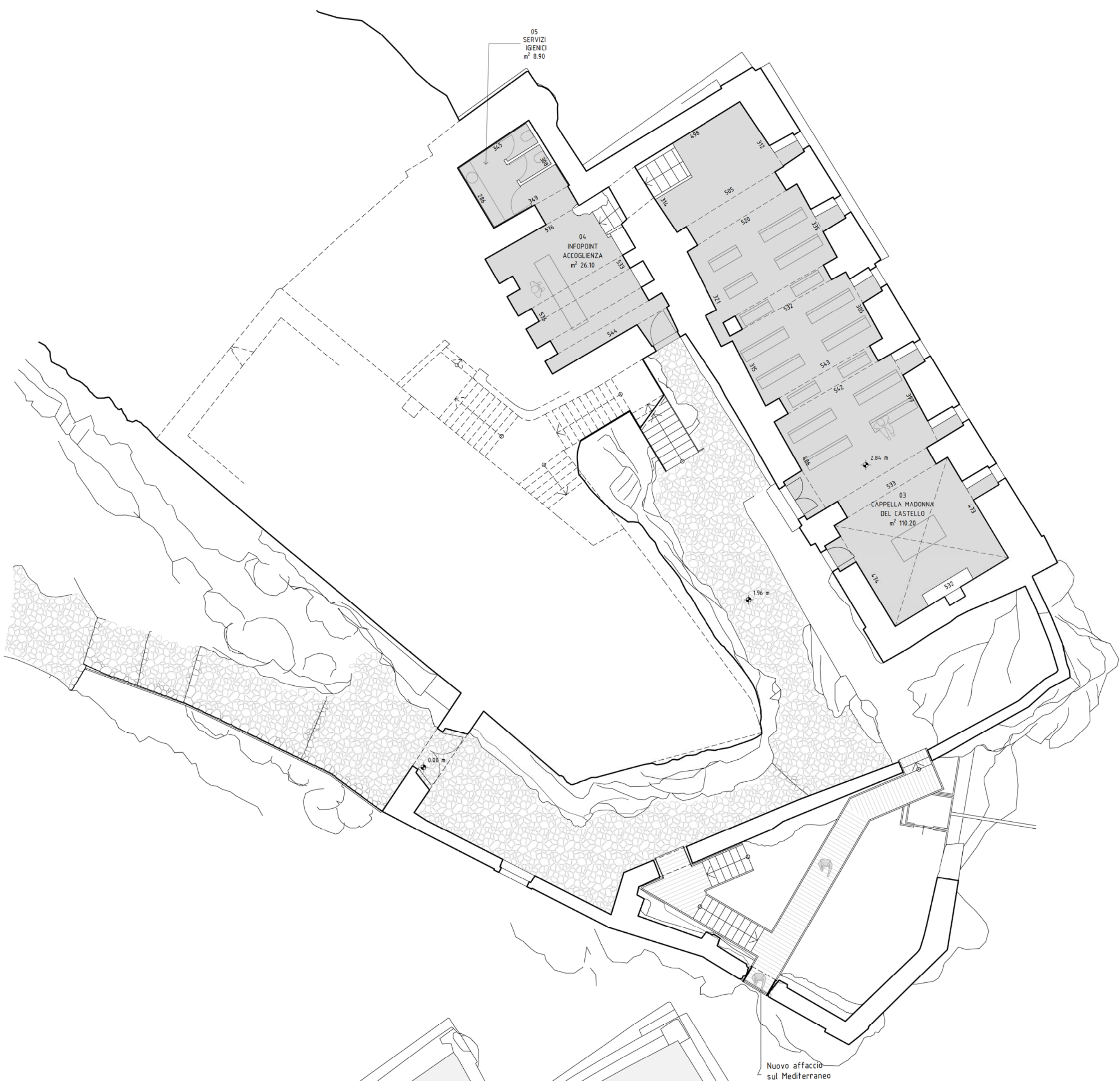
PLANIMETRIA GENERALE



PAVIMENTAZIONE SCALINATA E PERCORSI PEDONALI DI ACCESSO AL CASTELLO



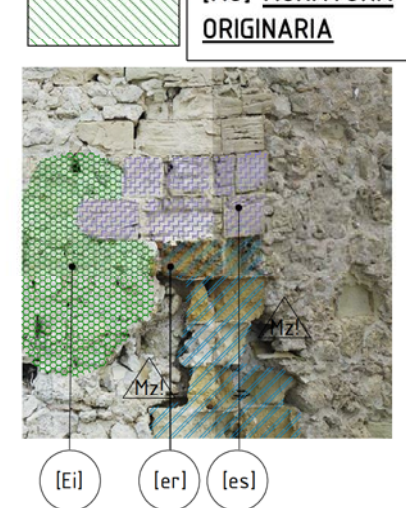
- LEGENDA**
- 1 ACCESSO CICLOPEDONALE
 - 2 PARCHEGGIO MOUNTAIN BIKE
 - 3 RISALITA MECCANIZZATA
 - 4 BELVEDERE BAIÀ DELLE SIRENE
 - 5 PUNTO PANORAMICO
 - 6 NUOVA SCALA
 - 7 INGRESSO AL CASTELLO
 - 8 EX GRANAIO SICILIANO
 - 9 TERRAZZA PANORAMICA
 - 10 NUOVA ALA
 - 11 PERCORSO A VALLE DEL CASTELLO



PROSPETTO SUD EST

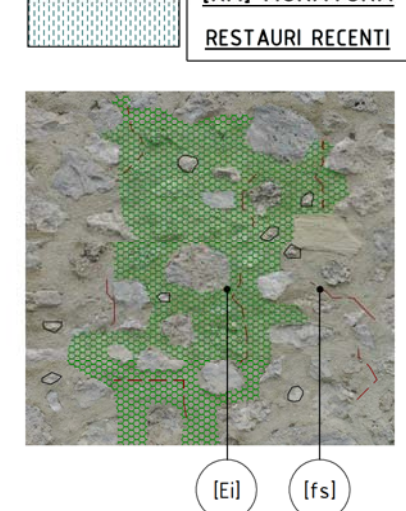


[MO] MURATURA ORIGINARIA



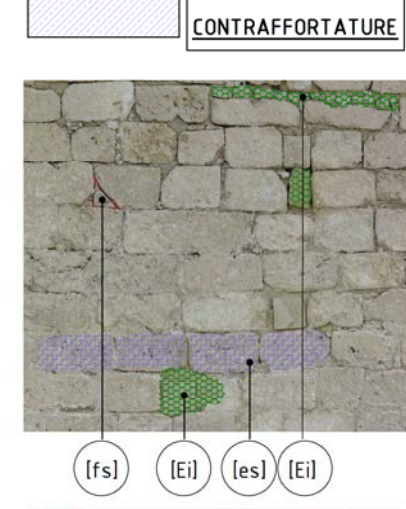
Muratura in pietra calcarea composta da elementi di forma irregolare e dimensione disomogenea medio piccola, scarsamente ingranata con malta di allestimento di scarsa consistenza e finitura rabboccata a raso pietra.
Degradato: Malte di allestimento fortemente erose con presenza di cavità profonde, distacchi e perdita di materiale lapideo. Diffusi rappezzi eseguiti in modo inappropriato con malte non compatibili e pietrame di piccole dimensioni, non ingranato.
Operazioni preliminari: Prelievo di materiale per la caratterizzazione delle malte mediante analisi chimico fisiche.
Preconsolidamento: Fissaggio degli elementi lapidei a rischio di distacco.
Pulitura: Pulitura a secco per la rimozione dei depositi superficiali, rimozione di stuccature di elementi o sostanze inoode di precedenti interventi, riparazione delle parti mancanti con materiale lapideo simile al preesistente, malte di calce idraulica naturale NHL 5.
Consolidamento: mediante iniezioni di boiacca di calce idraulica NHL 3,5 esente da sali solubili, additivi fluidificanti e agenti espansivi antirifiro, in presenza di cavità si potrà usare una miscela binaria con calce idraulica NHL 2, consolidamento delle malte originarie mediante silicato di etile sino a rifiuto, intonacatura raso pietra e protezione superficiale a spruzzo.

[NM] MURATURA RESTAURI RECENTI



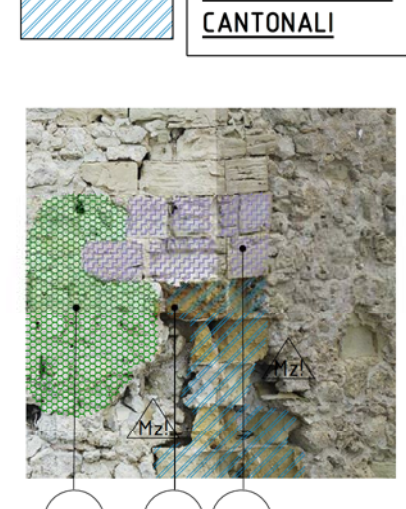
Muratura in pietra calcarea composta da elementi informi e dimensione disomogenea medio grande con disposizione irregolare e nessun rispetto dello sfalsamento fra i giunti verticali. Malta di riempimento di consistenza friabile.
Degradato: Incompatibilità materica delle malte cementizie con conseguente erosione e permeazione di sali che causano fessurazioni nella malta di riempimento stessa. Presenza di rappezzi della muratura con pietrame di piccole dimensioni.
Operazioni preliminari: Prelievo di materiale per la caratterizzazione delle malte mediante analisi chimico fisiche.
Preconsolidamento: Fissaggio degli elementi lapidei a rischio di distacco.
Pulitura: Operazioni di pulitura materiali lapidei a secco, fissaggio degli elementi distaccati, inserimento di diafoni artificiali, ricostituzione malte di calce compatibili all'originale, rabboccatura raso pietra e protettivo.
Consolidamento: mediante iniezioni di boiacca di calce idraulica NHL 3,5 esente da sali solubili, additivi fluidificanti e agenti espansivi antirifiro, in presenza di cavità si potrà usare una miscela binaria con calce idraulica NHL 2, consolidamento delle malte originarie mediante silicato di etile sino a rifiuto, intonacatura raso pietra e protezione superficiale a spruzzo.

[CF] MURATURA CONTRAFFORTATURE



Muratura prevalentemente calcarea con inserti in tufo realizzata in conci squadriati disposti in filari orizzontali (come per il lato nord ovest) tra il '600 e '700 a contenimento dei cedimenti strutturali delle pareti originarie, con malta di allestimento di scarsa consistenza e finitura rabboccata a raso pietra.
Degradato: Fessurazioni delle malte con rinzeppature, stilature dei giunti con malte e elementi di medio piccola dimensione incongrui sia per colorazione che per materiali utilizzati, presenza di elementi della muratura rotti o fessurati, presenza di vegetazione e fessurazioni statiche, malte di allestimento erose con polverizzazioni, distacchi e perdita di materiale, rabboccatura originaria quasi del tutto scomparsa. Presenza di rappezzi della muratura con pietrame di piccole dimensioni, non ingranato a volte realizzati con malte cementizie o di scarsa consistenza.
Operazioni preliminari: Prelievo di materiale per la caratterizzazione delle malte mediante analisi chimico fisiche.
Preconsolidamento: Fissaggio degli elementi lapidei a rischio di distacco.
Pulitura: Pulitura a secco, sigillatura e stuccatura dei giunti, sigillatura profonda dei giunti, ricucitura delle murature con sostituzione del materiale non più riutilizzabile, sigillatura profonda dei giunti con materiale simile al preesistente, sostituzione di elementi incongrui da restauri precedenti con forma corretta, scuci e cucii di elementi rotti o fessurati, inserimento di diafoni artificiali, rabboccatura raso pietra e protettivo.
Consolidamento: mediante iniezioni di boiacca di calce idraulica NHL 3,5 esente da sali solubili, additivi fluidificanti e agenti espansivi antirifiro, in presenza di cavità si potrà usare una miscela binaria con calce idraulica NHL 2, consolidamento delle malte originarie mediante silicato di etile sino a rifiuto, intonacatura raso pietra e protezione superficiale a spruzzo.

[CA] MURATURA CANTONALI



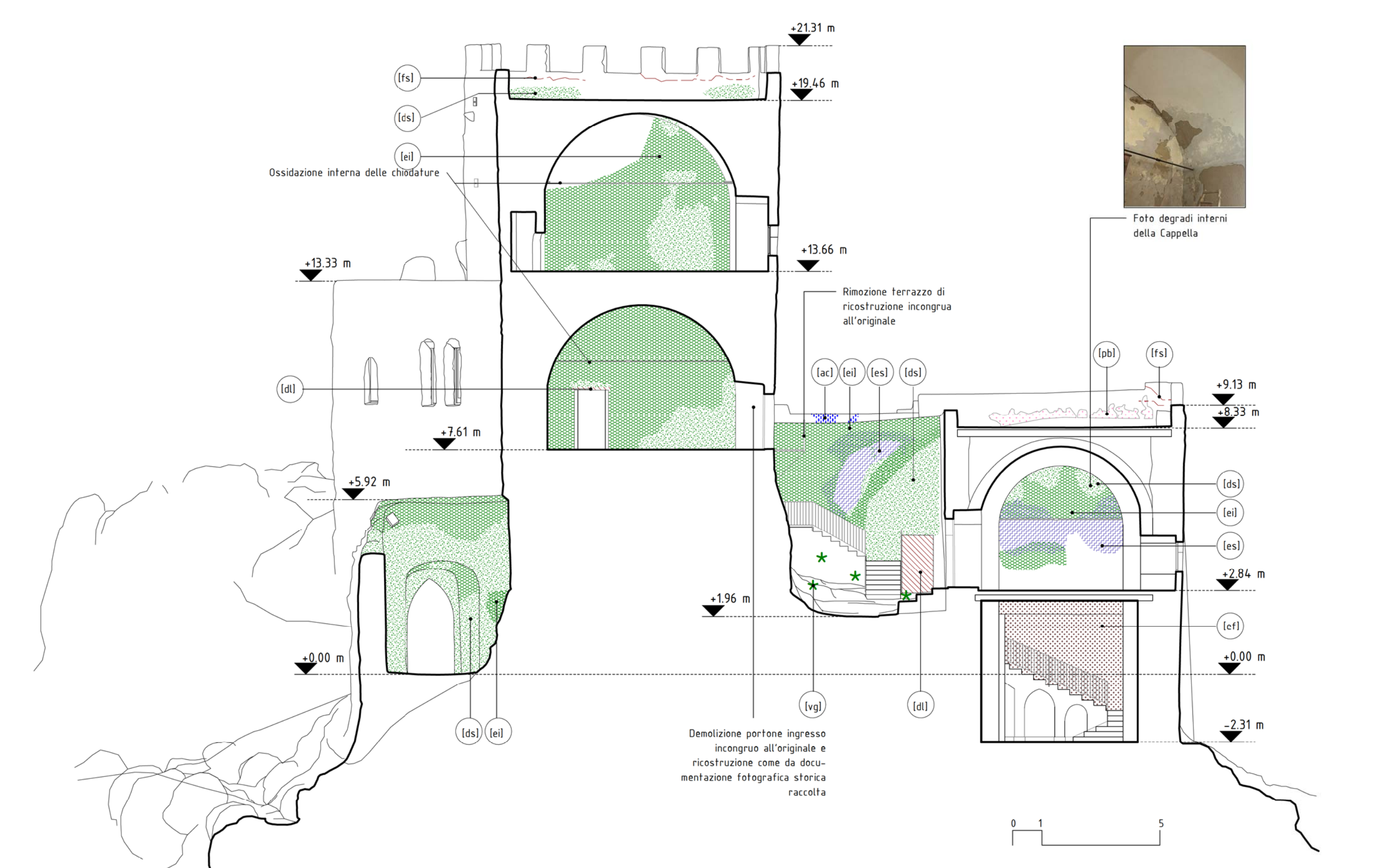
Muratura in pietra calcarea di media piccola dimensione, conci squadriati in pietra tufacea rossa e pietra gessarenitica chiara costruita con la tecnica del bugnato a conci d'angolo. Di rifacimenti in epoche diverse, anche in mattoni. Costituita essenzialmente da conci affogati nella malta.
Degradato: Malte di allestimento erose con polverizzazioni, distacchi e perdita di materiale. Rabboccatura originaria quasi del tutto scomparsa. Presenza di rappezzi della muratura con pietrame di piccole dimensioni, non ingranato a volte realizzati con malte cementizie o di scarsa consistenza. Presenza di cavità profonde con erosione dovute all'agente atmosferico del vento e perdita di materiale dall'interno del paramento murario, esfoliazione e polverizzazione.
Operazioni preliminari: Prelievo di materiale per la caratterizzazione delle malte mediante analisi chimico fisiche.
Preconsolidamento: Fissaggio degli elementi lapidei a rischio di distacco.
Pulitura: Pulitura a secco, sigillatura e stuccatura dei giunti, sigillatura profonda dei giunti, ricucitura delle murature con sostituzione del materiale non più riutilizzabile, sigillatura profonda dei giunti con materiale simile al preesistente, sostituzione di elementi incongrui da restauri precedenti con forma corretta, scuci e cucii di elementi rotti o fessurati, inserimento di diafoni artificiali, rabboccatura raso pietra e protettivo.
Consolidamento: Operazione di scuci e cucii, interventi di integrazione di porzioni murarie con utilizzo pietra tufacea rossa e successiva velatura.

[PI] PARETI INTONACATE

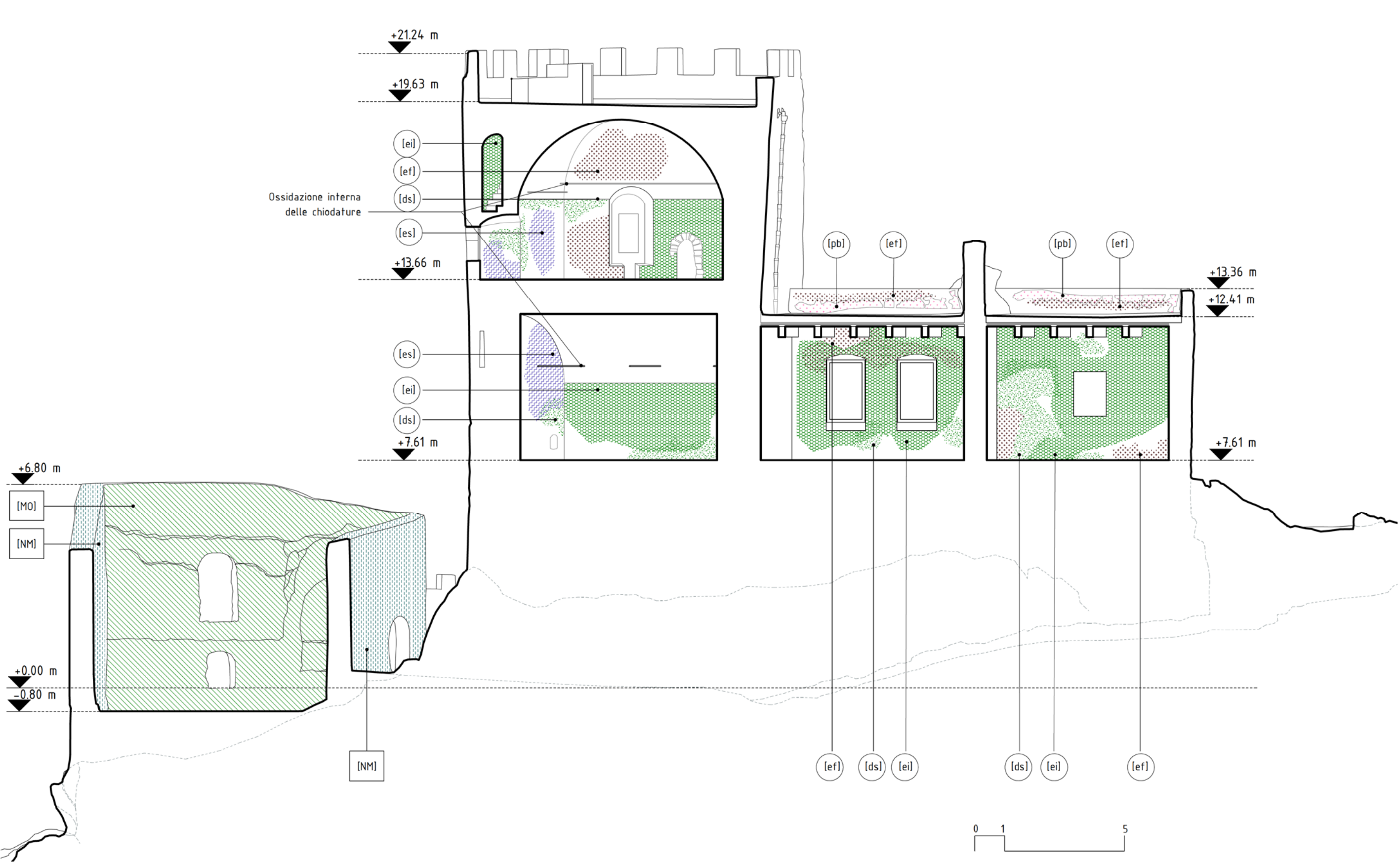


Parete con paramento in pietra intonacata con intonaco tradizionale finito al civile (rinzaffo, arriccio e colletta), a raso con malta pozzolanica. Rifacimenti in epoche diverse. Imbiancatura dell'intonaco per pareti interne e protette con calce o gesso. Tecnica di finitura boccardata.
Degradato: Paramento originale a faccia vista, intonaco impropriamente. Intonaco con presenza di patine biologiche, distacchi, efflorescenze ed esfoliazioni. Presenza di rappezzi della muratura con pietrame di piccole dimensioni, non ingranato a volte realizzati con malte cementizie o di scarsa consistenza.
Operazioni preliminari: Prelievo di materiale per la caratterizzazione delle malte mediante analisi chimico fisiche.
Preconsolidamento: Fissaggio degli elementi lapidei a rischio di distacco.
Pulitura: Rimozione della stuccatura incongrua, rabboccatura raso pietra e protettivo. Pulitura a secco, sigillatura e stuccatura dei giunti, sigillatura profonda dei giunti, ricucitura delle murature con sostituzione del materiale non più riutilizzabile, sigillatura profonda dei giunti con materiale simile al preesistente, sostituzione di elementi incongrui da restauri precedenti con forma corretta, scuci e cucii di elementi rotti o fessurati, inserimento di diafoni artificiali, rabboccatura raso pietra e protettivo.

SEZIONE TRASVERSALE



SEZIONE LONGITUDINALE



RIPRISTINO DEGLI ELEMENTI ORIGINARI



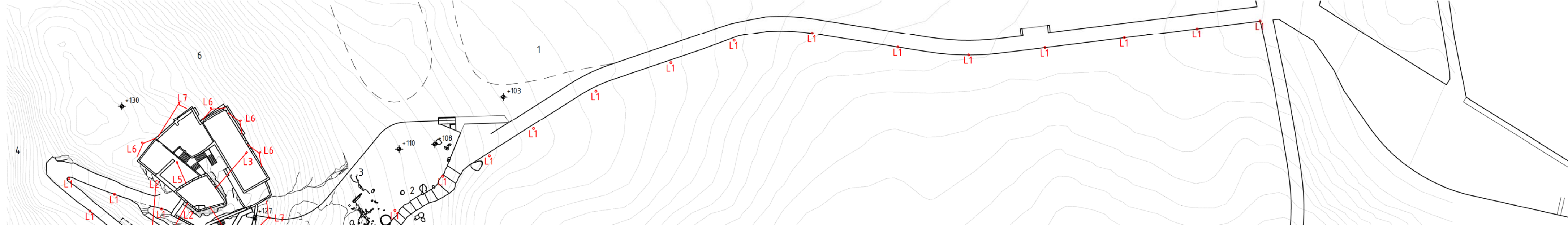
Foto storiche degli interni della torre

LEGENDA

- [lac] Alterazione Cromatica
- [ds] Distacco
- [ei] Elementi impropri
- [ef] Efflorescenza
- [aa] Accavallamento
- [pb] Patina Biologica
- [di] Dilavamento
- [fs] Fessurazione
- [vg] Vegetazione
- [les] Esfoliazione
- [ei] Elementi incongrui
- [Mz] [mz] Mancanza
- [Cc] [Cc] Cons. strut.: Chiodatura preesistente
- [er] Erosione



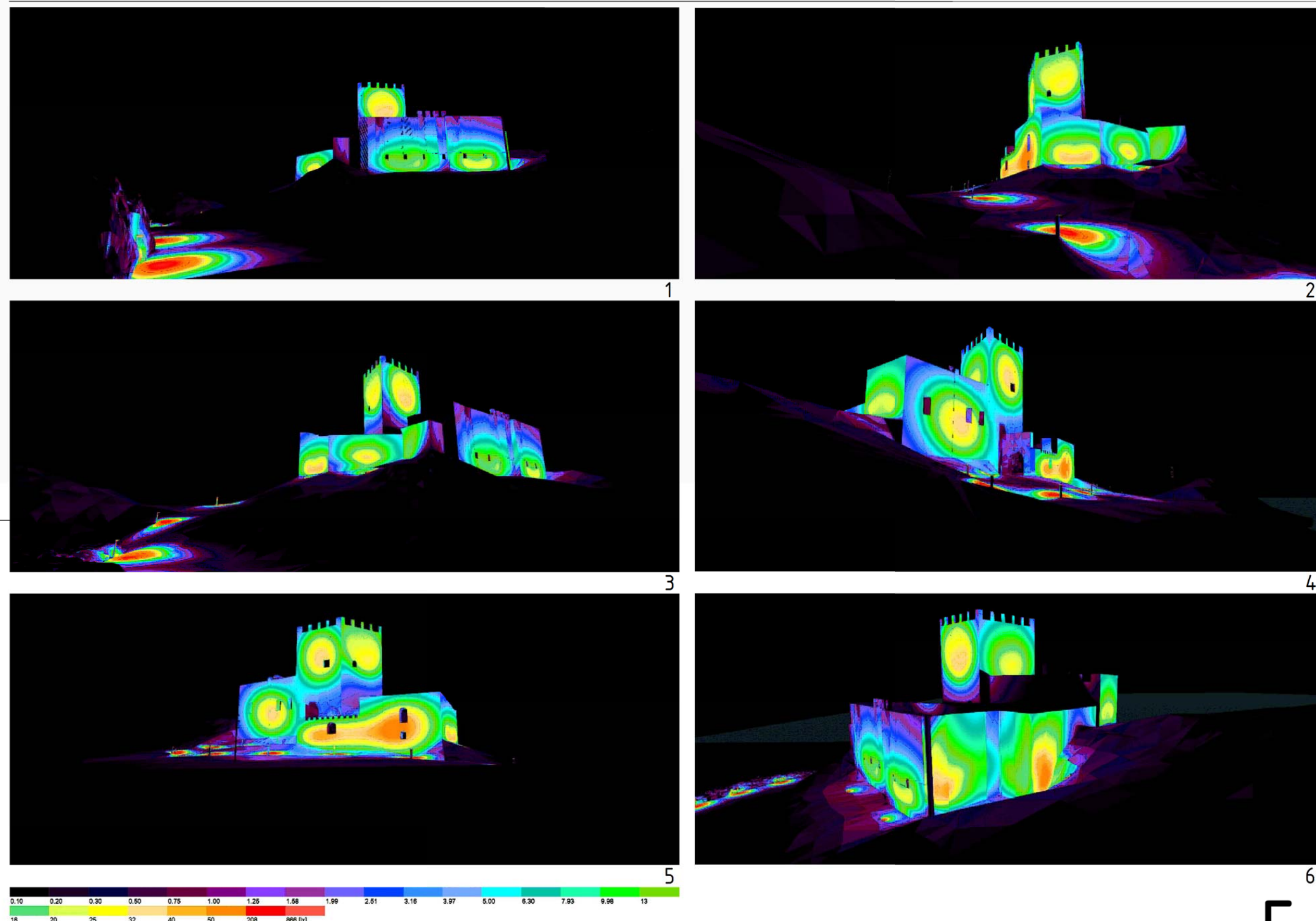
ILLUMINAZIONE ARTISTICA



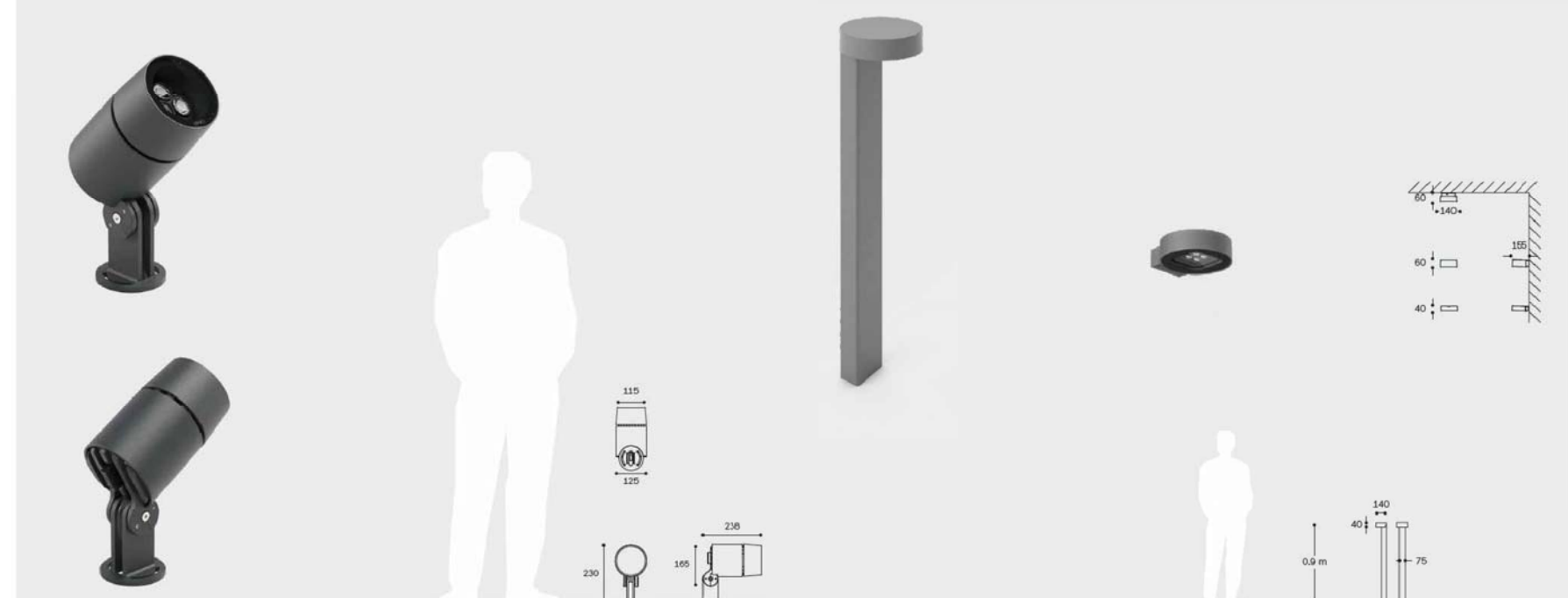
STUDIO ILLUMINOTECNICO DELL'ILLUMINAZIONE ARTISTICA

LEGGENDA

- L1 ewo - if round bollard in alluminio pressofuso, RAL9007 led 9.7W 800lm 3000K
- L2 ewo - chameleon c125 narrow spot in alluminio pressofuso, RAL9007 led 21.10W 2221lm 3000K
- L3 ewo - chameleon c125 spot in alluminio pressofuso, RAL9007 led 21.10W 2149lm 3000K
- L4 ewo - chameleon c125 oval spot in alluminio pressofuso, RAL9007 led 21.10W 1969lm 3000K
- L5 ewo - chameleon c125 flood in alluminio pressofuso, RAL9007 led 21.10W 1969lm 3000K
- L6 ewo - chameleon c125 grazer in alluminio pressofuso, RAL9007 led 21.10W 1610lm 3000K
- L7 ewo - chameleon c125 oval washer in alluminio pressofuso, RAL9007 led 21.10W 1731lm 3000K



CORPI ILLUMINANTI



ewo - chameleon c125 narrow spot in alluminio pressofuso, RAL9007 led 21.10W 2221lm 3000K

ewo - if round bollard in alluminio pressofuso, RAL9007 led 9.7W 800lm 3000K

