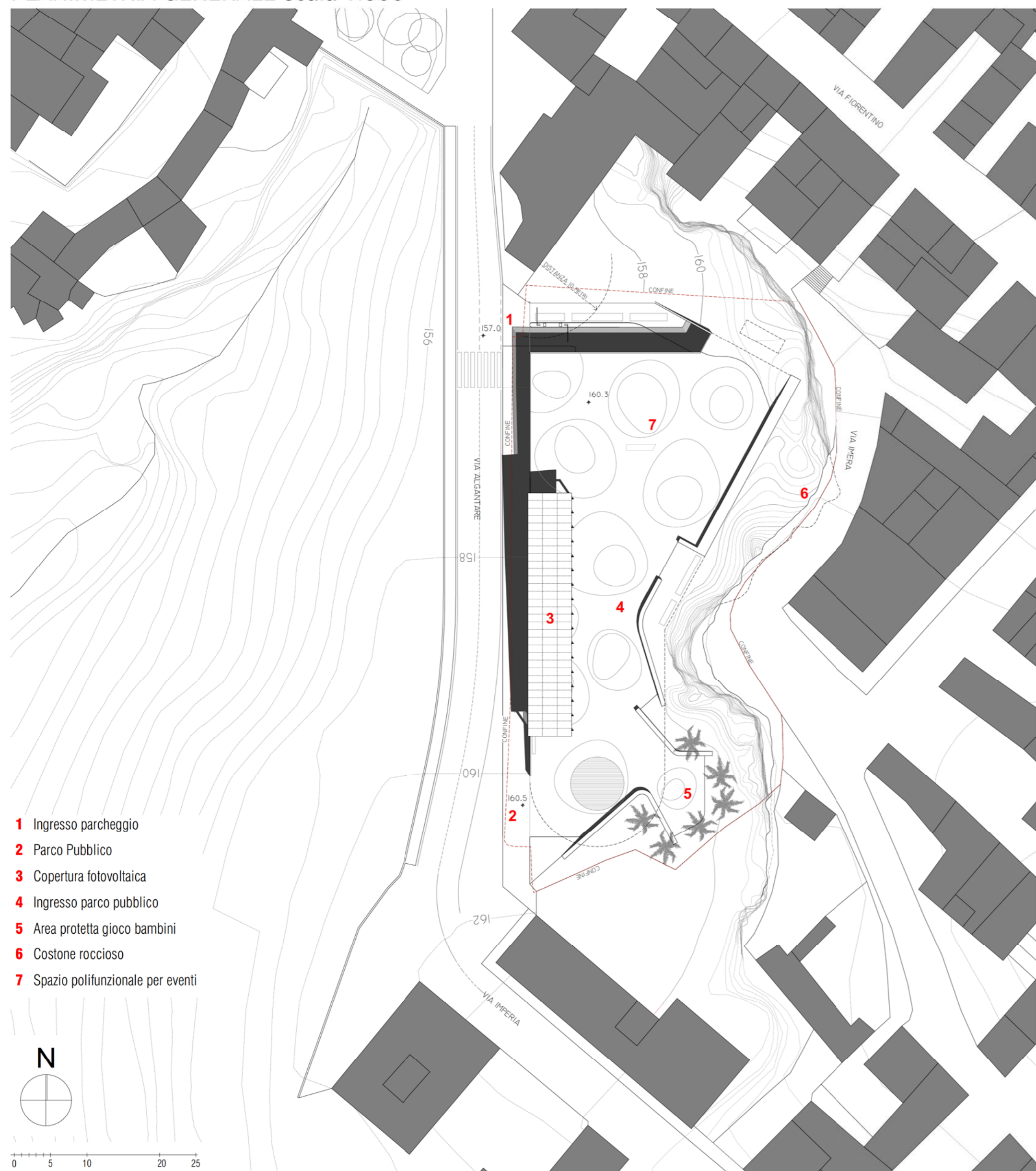
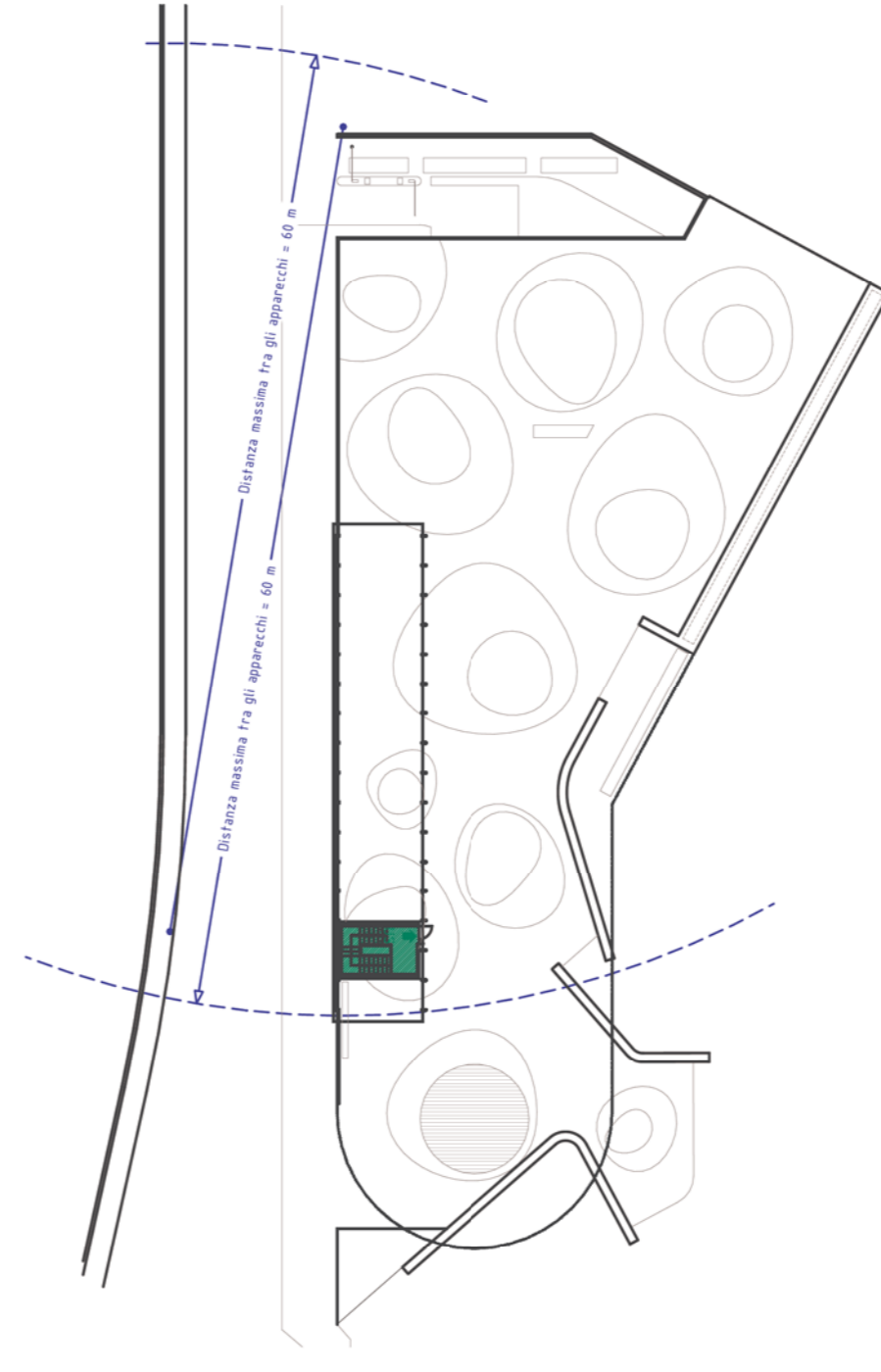
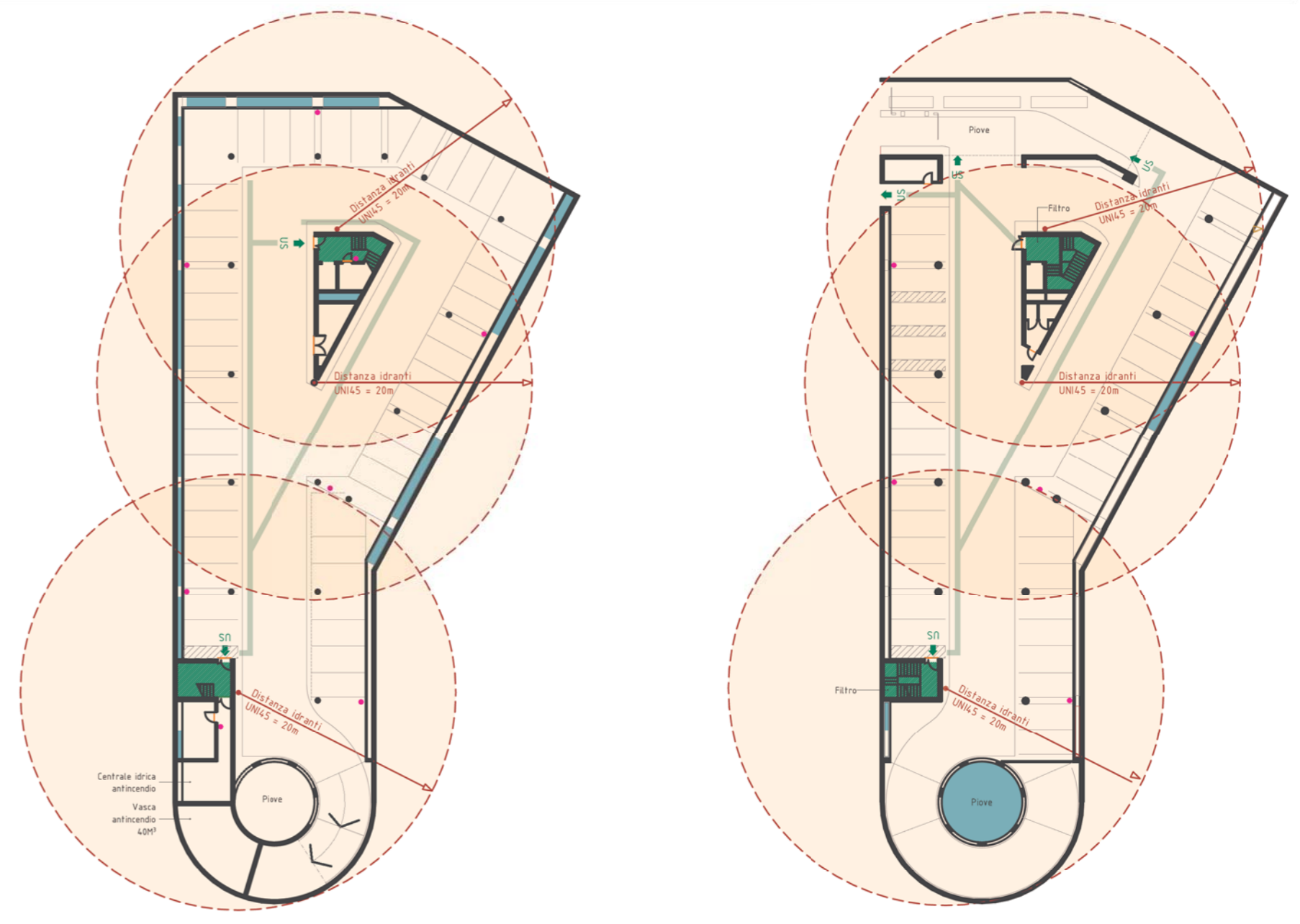
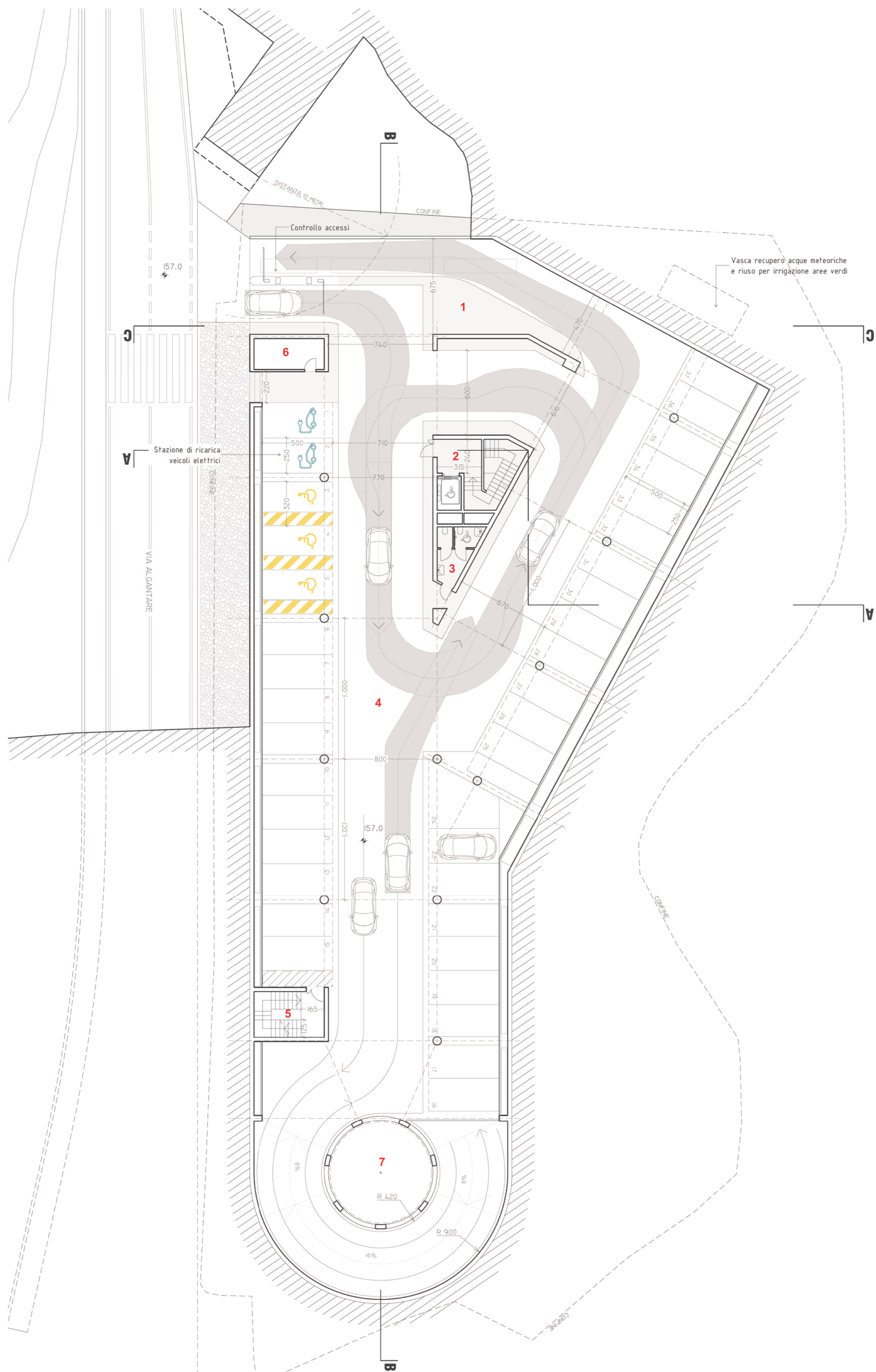




PLANIMETRIA GENERALE scala 1:500





- Superficie di aerazione
- Idrante UNI 70
- Idrante UNI 45
- ↑ Uscita d'Emergenza
- Porta REI 60
- Estintori portatili per fuochi classe A

CLASSIFICAZIONE PREVENZIONE INCENDI
(DM 15.05.2020 CODICE DI PREVENZIONE INCENDI)

V.6 - Autorimesse - Attività 75

Campo di applicazione: Autorimesse > 300m²

Classificazioni:

a. caratteristiche occupanti	SB
b. superficie lorda	AB
c. quota di tutti i piani h	HB

Area dell'autorimesse: TA (ricovero, sosta e manovra)

TT (locali sicurezza antincendio)

Profilo di rischio vita: B2

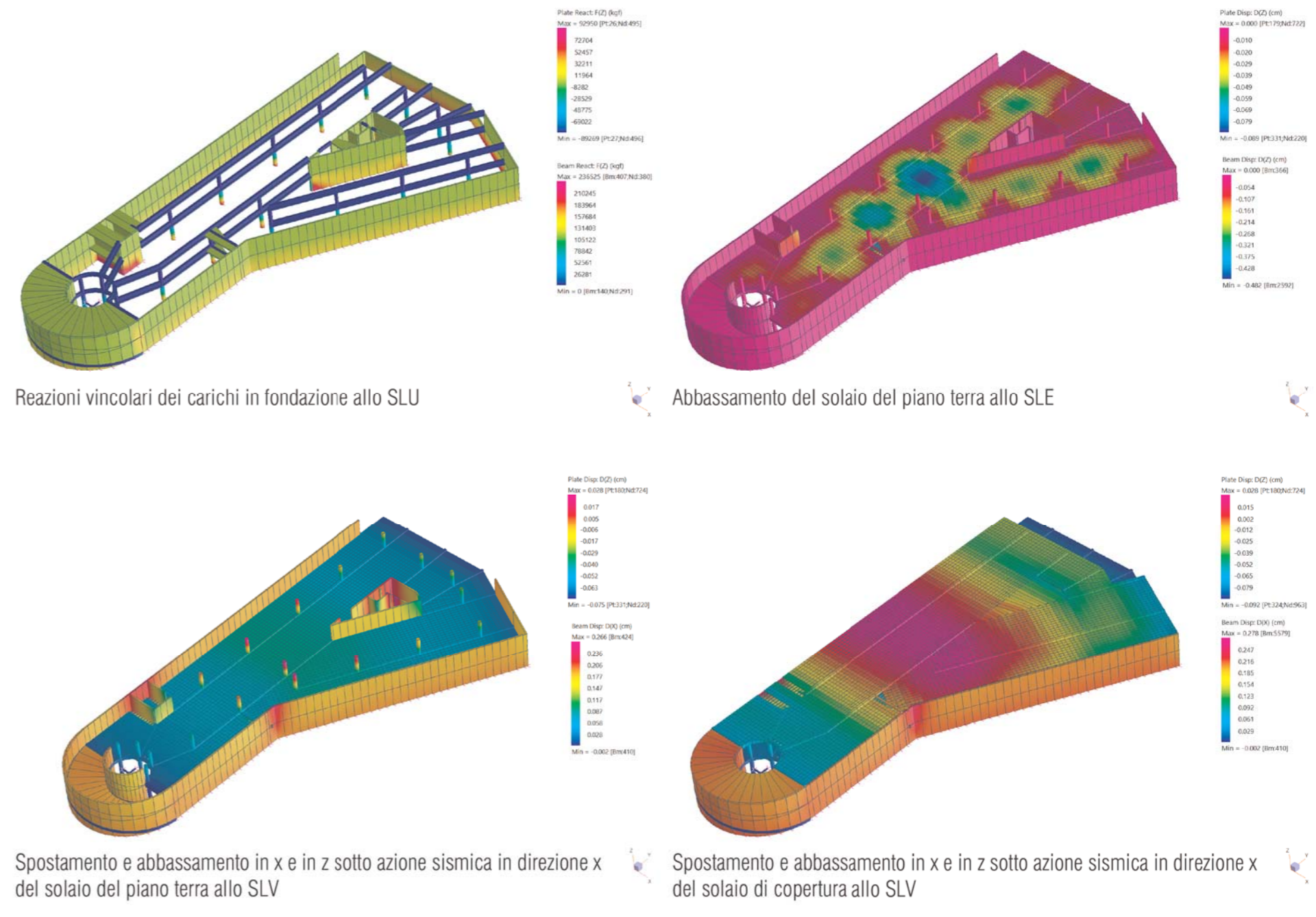
Profilo di rischio beni: 1

Profilo di rischio ambiente: Non significativo

Livello di prestazione:

reaz. al fuoco delle vie di esodo (S.1-2)	Livello III
reaz. al fuoco dei locali (S.1-3)	Livello II
reaz. al fuoco (S.2)	60
compartmentazione (S.3)	Protetta REI 60
esodo (S.4)	Livello I
gestione della sicurezza antincendio (S.5)	Livello II
controllo dell'incendio (S.6)	Livello III
rilevazione e allarme antincendio (S.7)	Livello III
controllo e fumi calore (S.8)	Livello III
operatività antincendio (S.9)	Livello III
sicurezza degli impianti tecnologici (S.10)	Livello I

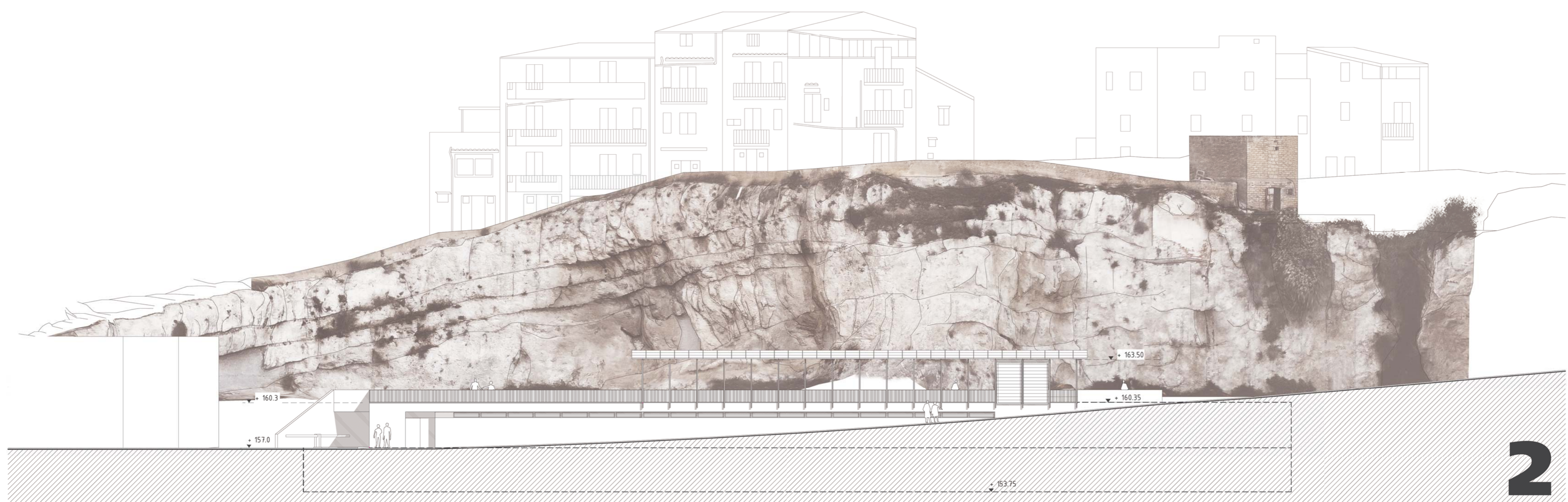
DIAGRAMMI CALCOLI STRUTTURALI DI VERIFICA

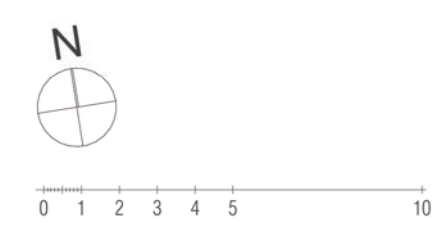
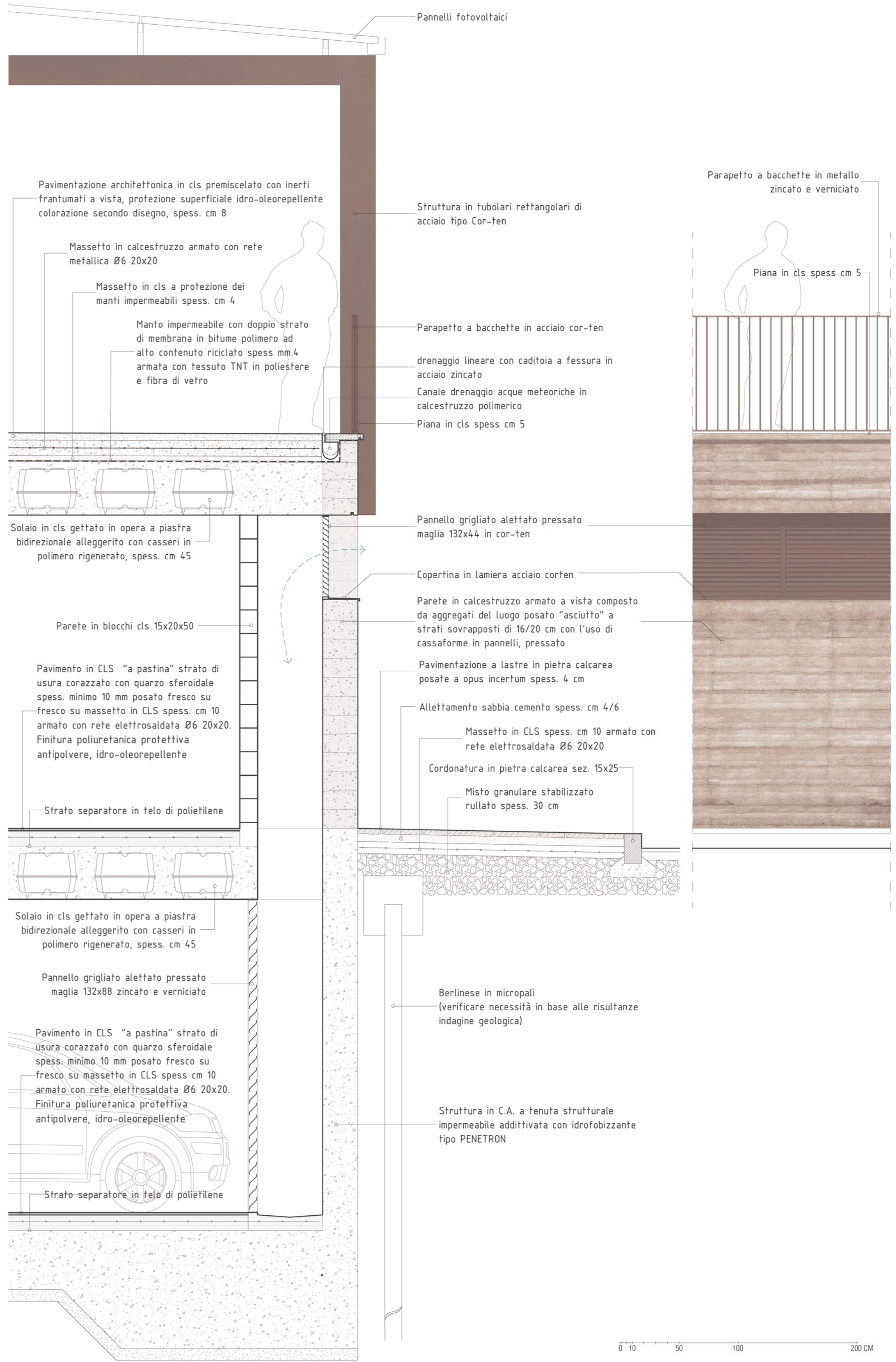
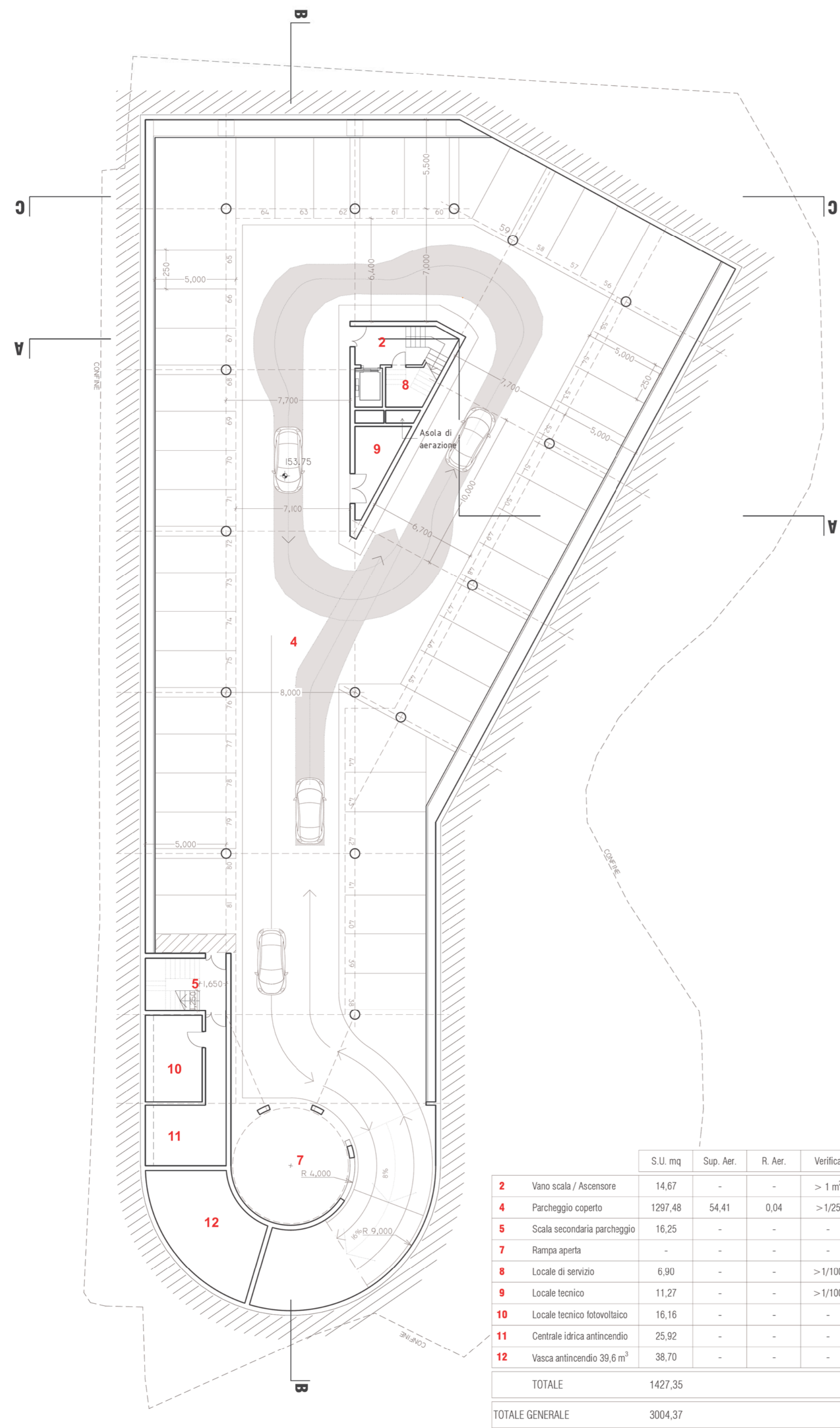


	S.U. mq	Sup. Aer.	R. Aer.	Verifica
1 Area di accesso	152,78	-	-	-
2 Vano scala / Ascensore	25,53	-	-	> 1 m ²
3 Servizi igienici pubblici	9,58	-	-	-
4 Parcheggio coperto	1208,59	84,20	0,07	> 1/25
5 Scala secondaria parcheggio	16,25	-	-	-
6 Locale di controllo	11,00	-	-	-
7 Rampa aperta	153,29	-	-	-
TOTALE	1577,02			

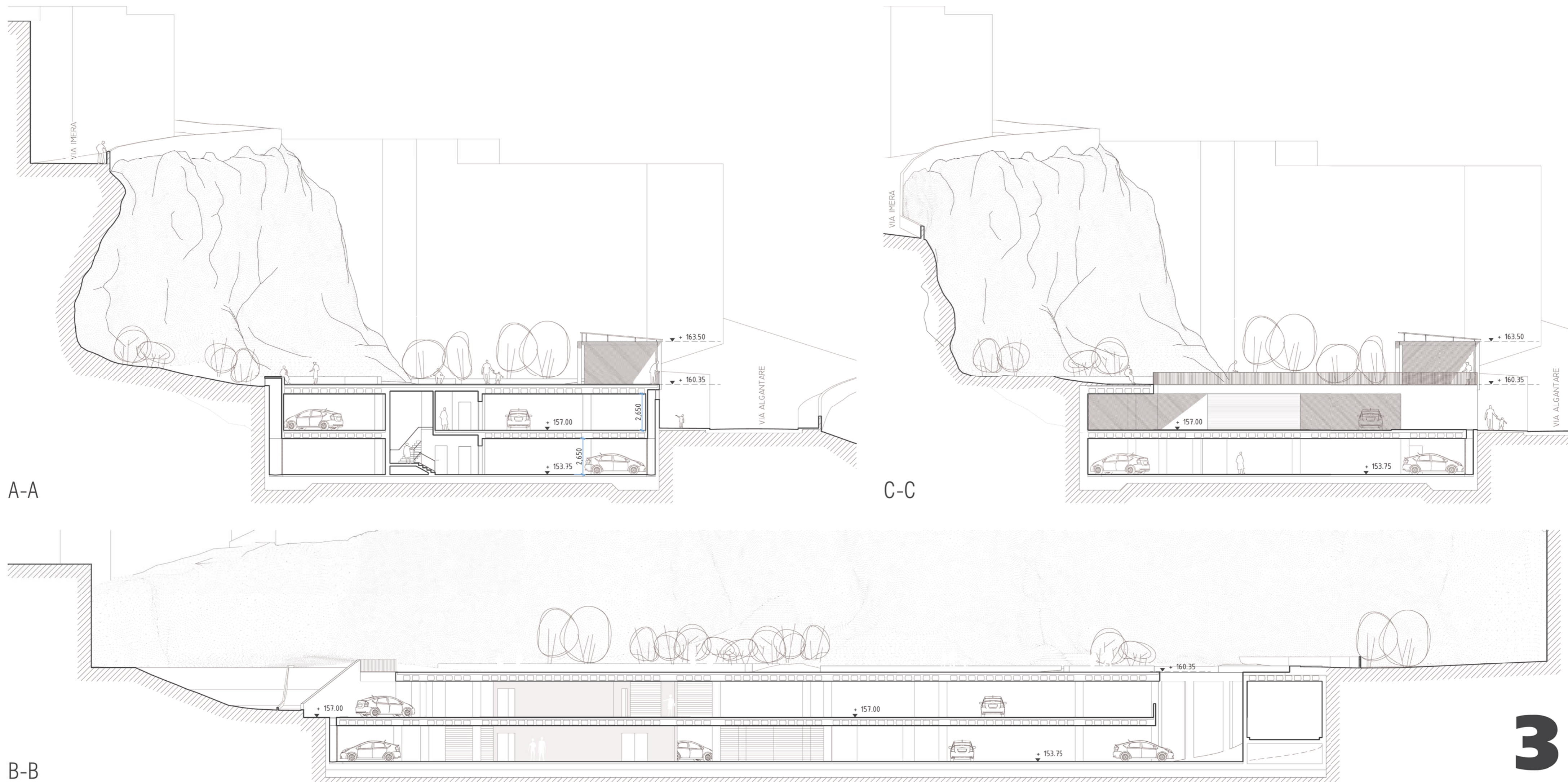
* Locale dotato di aspirazione forata intermittente a comando automatico

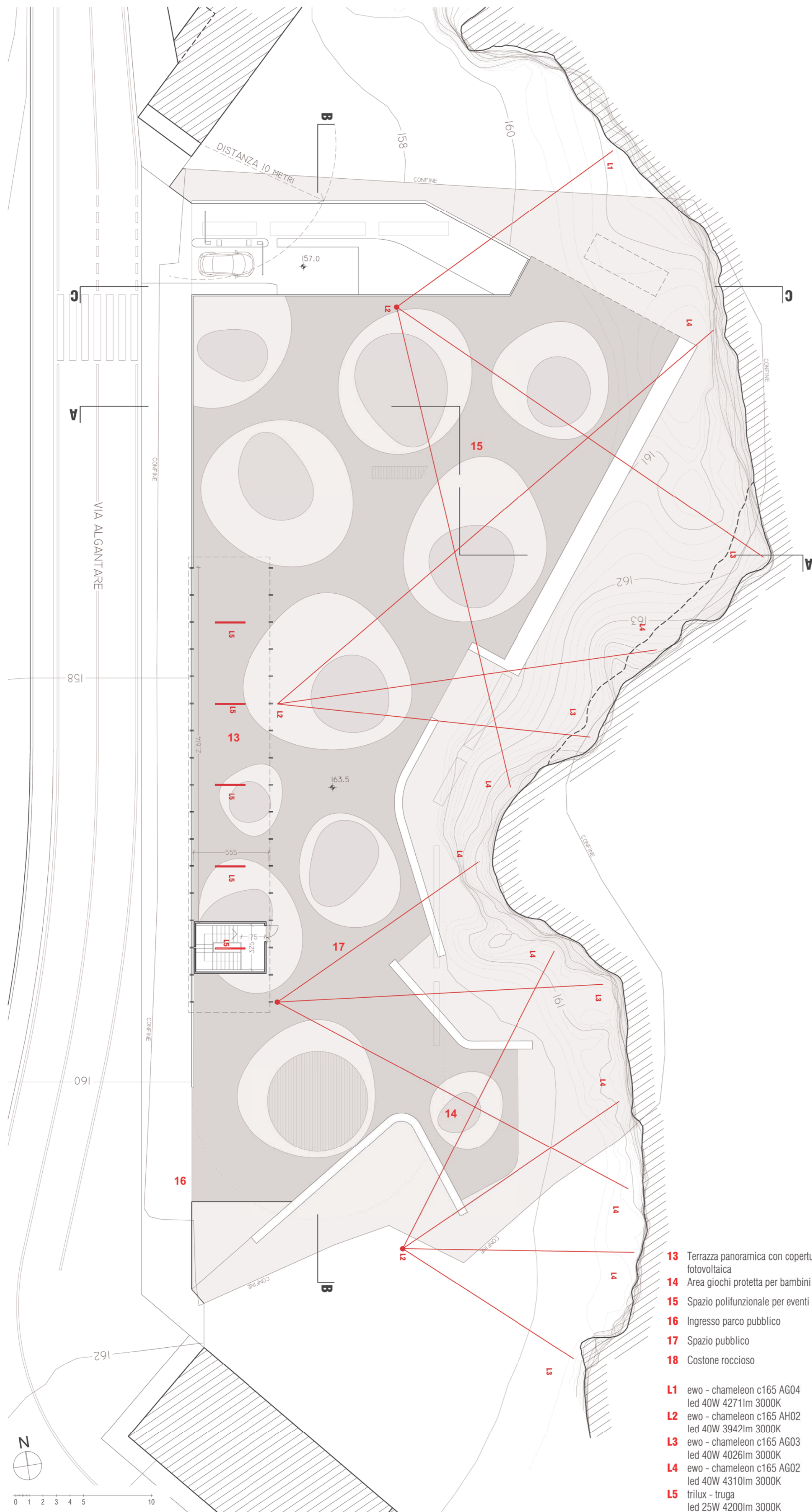
PROSPETTO SU VIA ALGANTARE scala 1:200



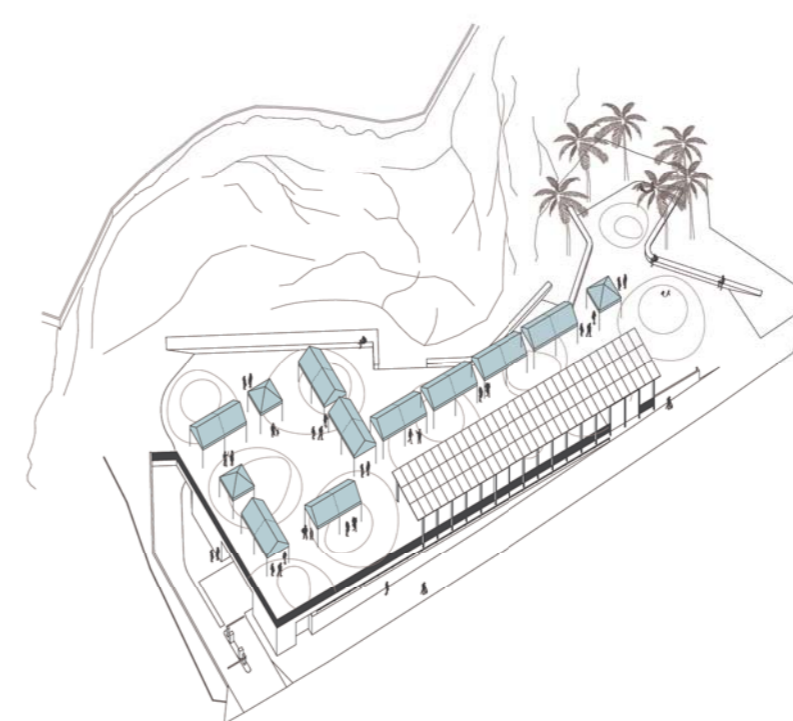


SEZIONI scala 1:200

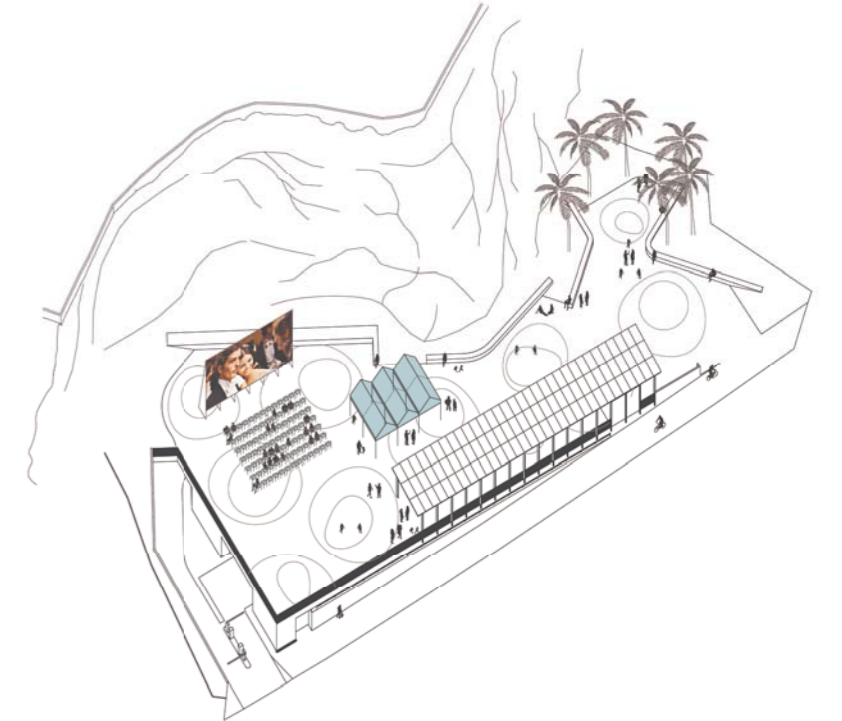




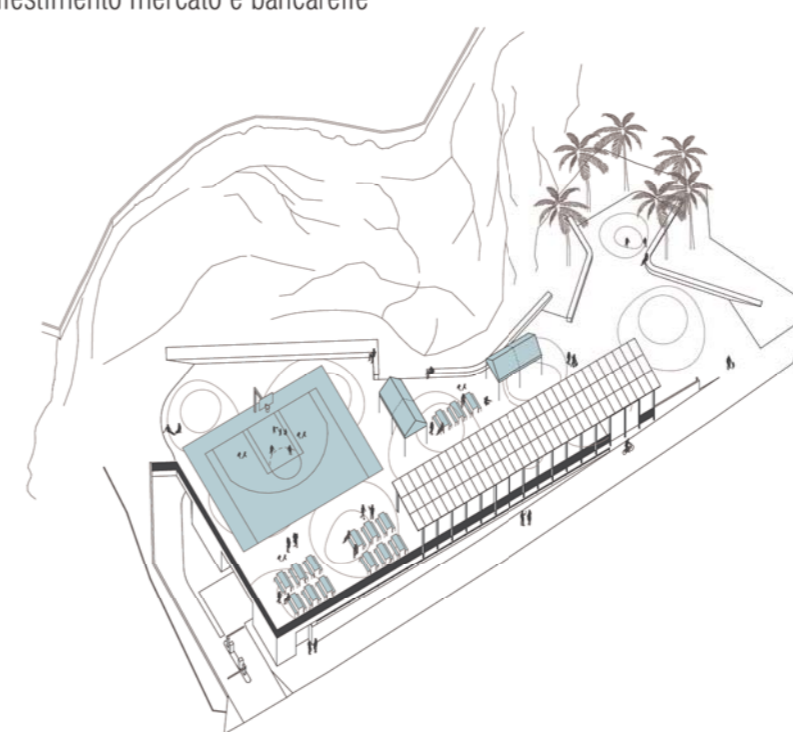
- 13** Terrazza panoramica con copertura fotovoltaica
 - 14** Area giochi protetta per bambini
 - 15** Spazio polifunzionale per eventi
 - 16** Ingresso parco pubblico
 - 17** Spazio pubblico
 - 18** Costone roccioso
- L1** ewo - chameleon c165 AG04 led 40W 4271lm 3000K
 - L2** ewo - chameleon c165 AH02 led 40W 3942lm 3000K
 - L3** ewo - chameleon c165 AG03 led 40W 4026lm 3000K
 - L4** ewo - chameleon c165 AG02 led 40W 4310lm 3000K
 - L5** trilux - truga led 25W 4200lm 3000K



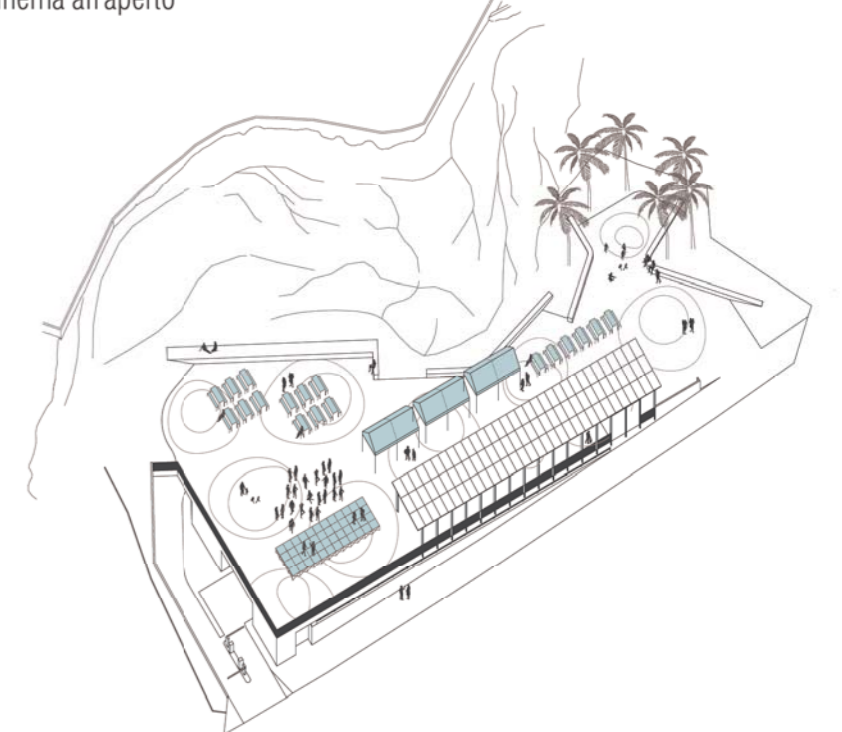
Allestimento mercato e bancarelle



Cinema all'aperto

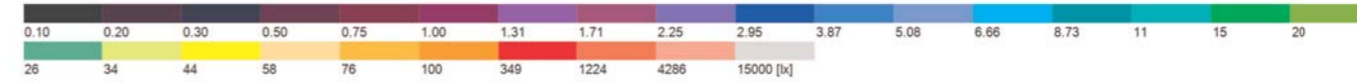
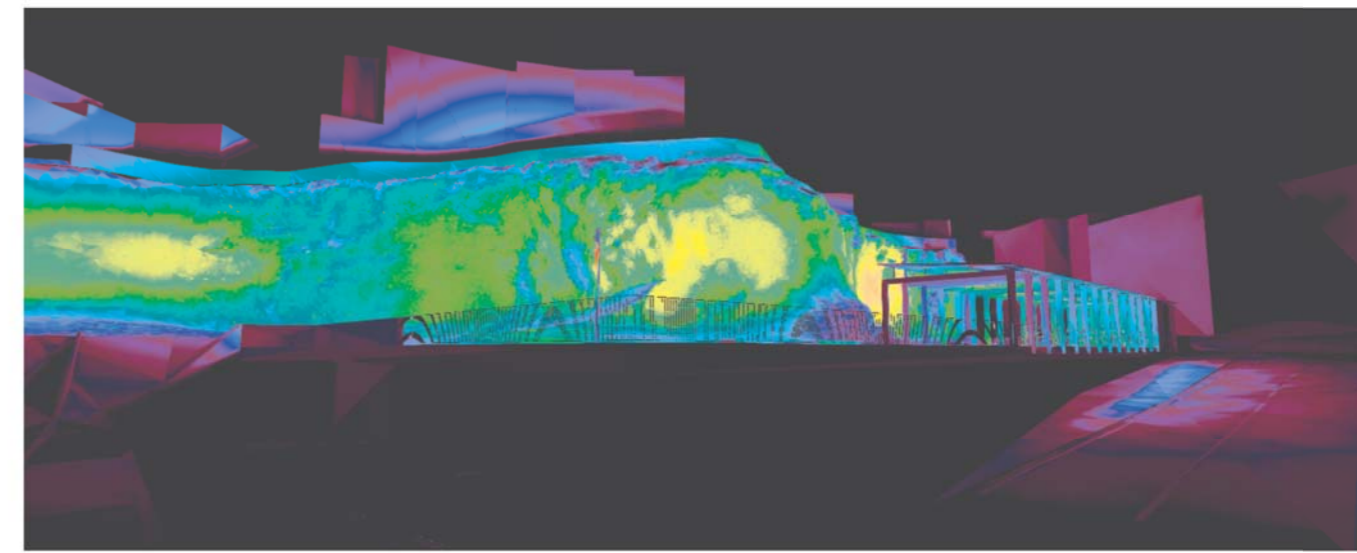
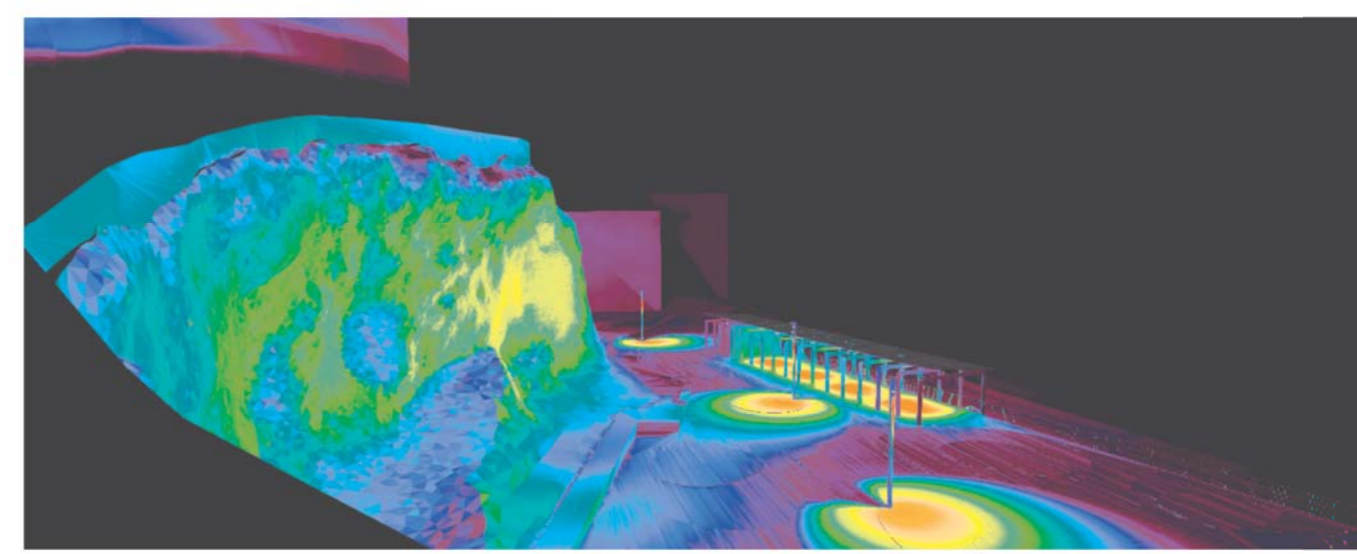
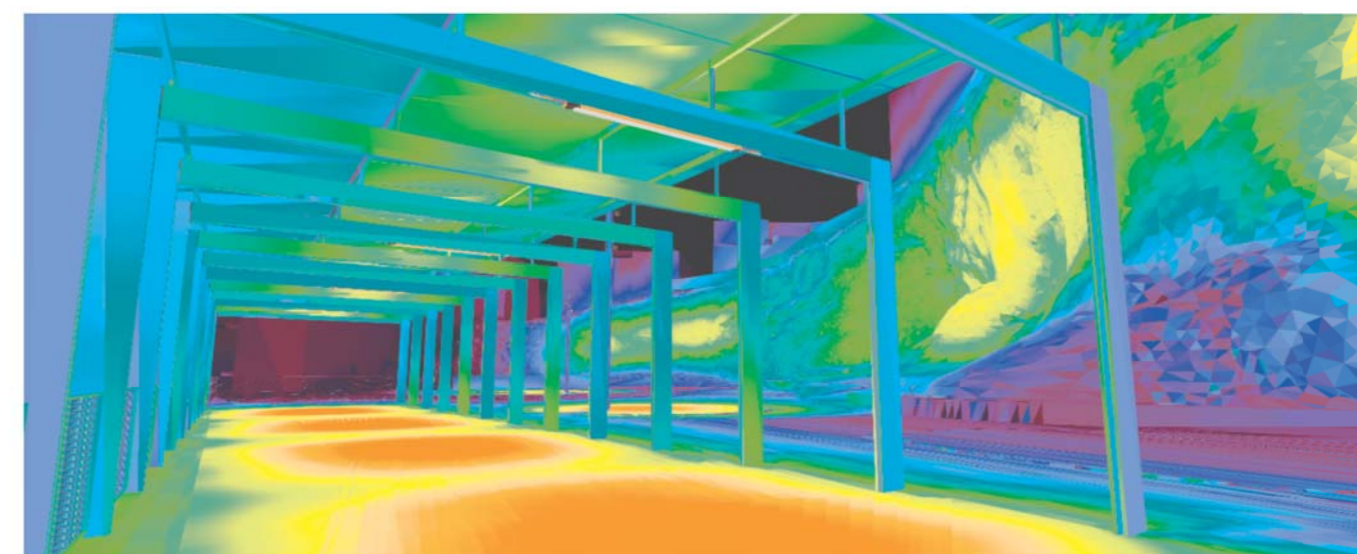
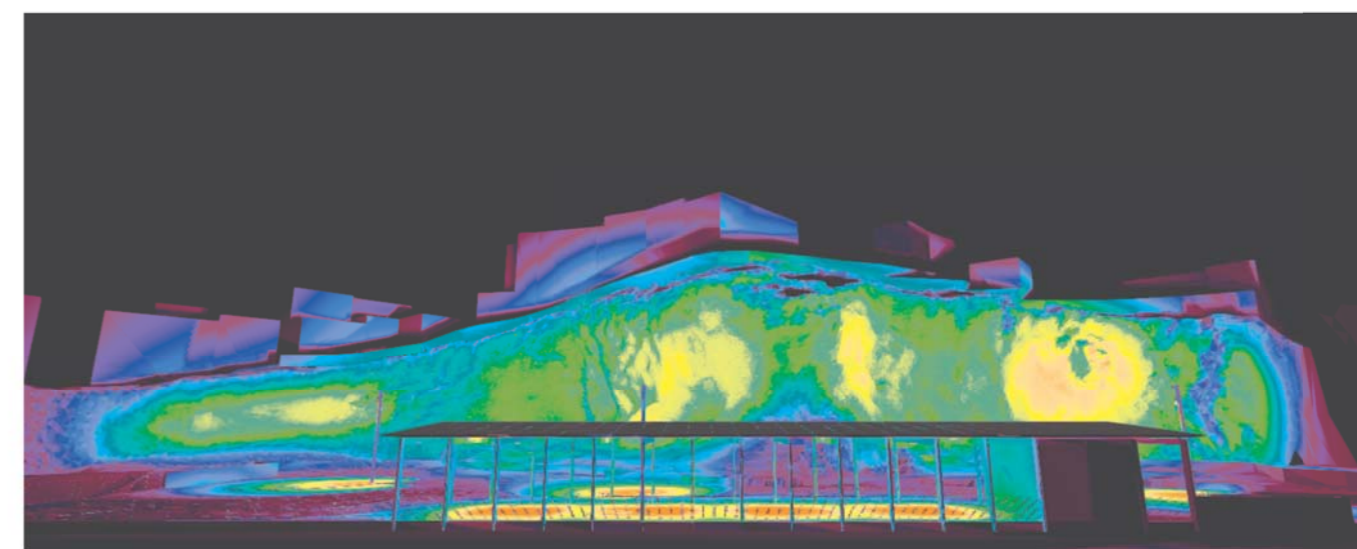


Eventi e manifestazioni sportive



Concerti e spettacoli

STUDIO ILLUMINOTECNICO DEL COSTONE ROCCIOSO E DELLO SPAZIO PUBBLICO



Tipologia corpi illuminanti proposti

