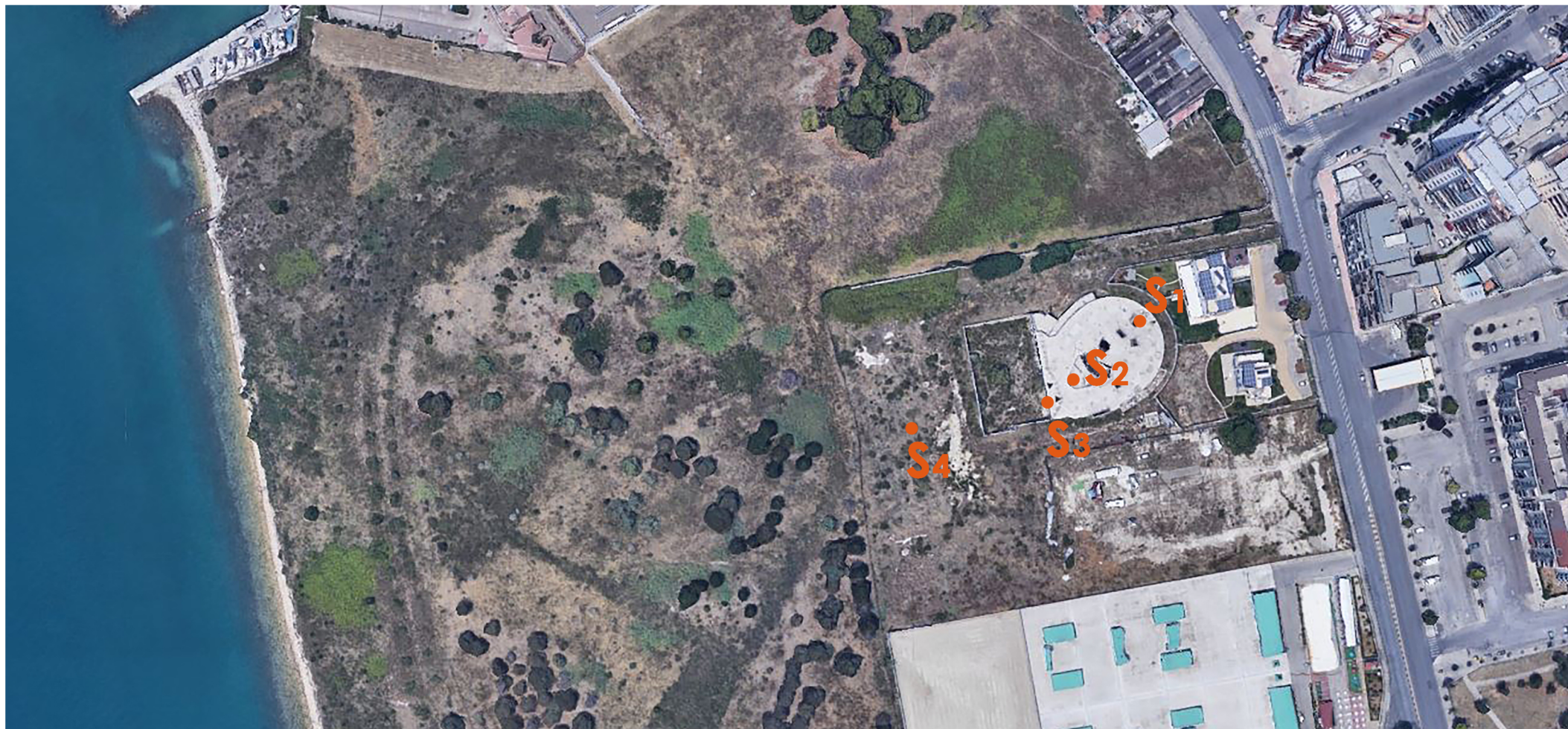


Sondaggi Stratigrafici effettuati in proprietà limitrofa | Giugno 2004



Strada Esistente Demaniale

PROPRIETA' DEMANIALE

Partecipazione M. 200

STESSA PROPRIETA'

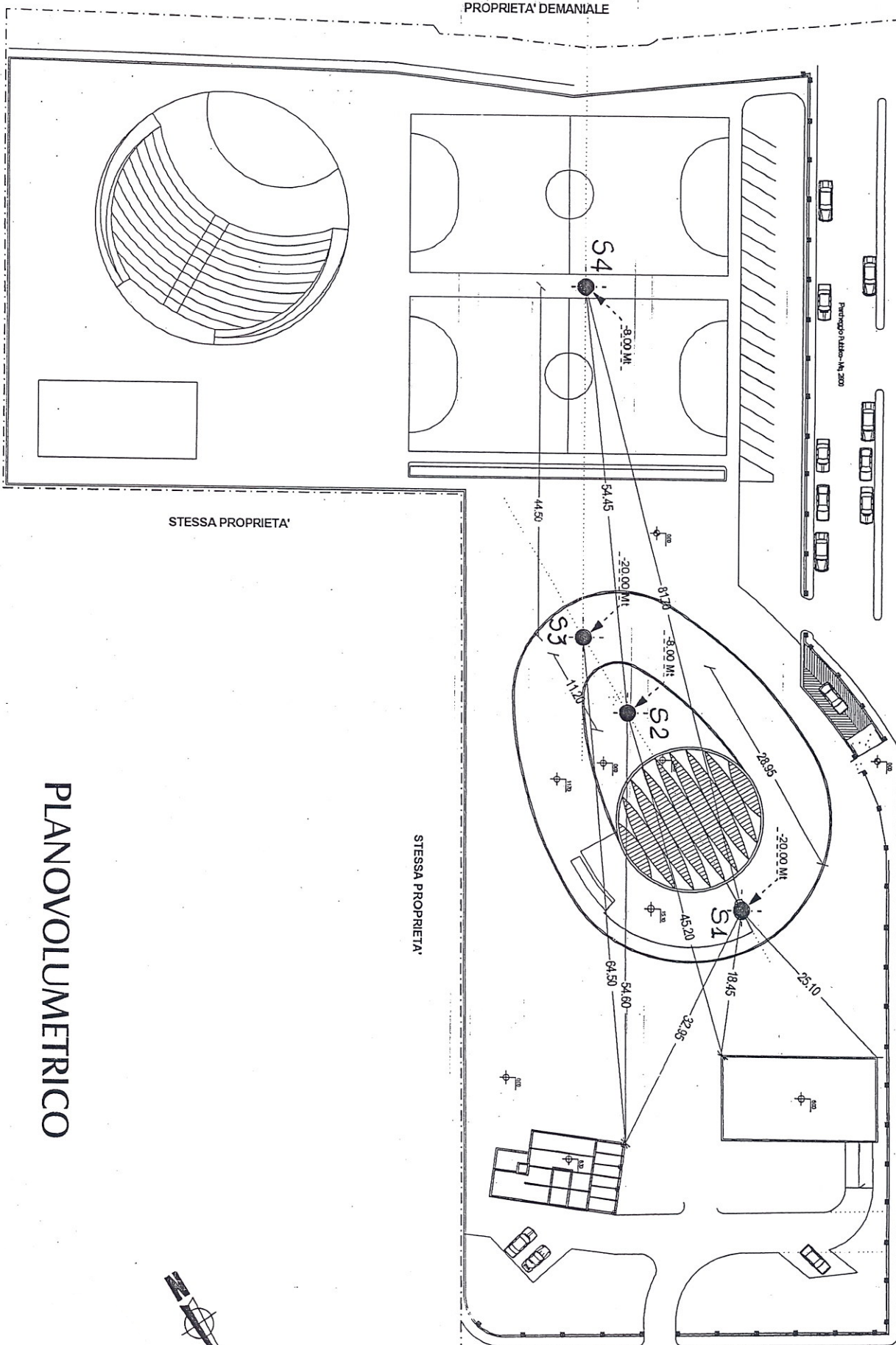
STESSA PROPRIETA'

ASSE VIALE VIRGILIO

ALTRA PROPRIETA'

PLANOVOLUMETRICO

0 1 2 4 6 8 10 M



SCHEDE STRATIGRAFICHE

SONDAGGIO S1 (14/6/2004)

Da m 0,00 (p.c. esistente) a m 0,30: Tout-venant calcareo, con frammenti di cotto.

Da m 0,30 a m 0,80: Frammenti eterogenei, in matrice sabbioso-terrosa.

Da m 0,80 a m 1,10: Concrezioni calcarenitiche in matrice sabbiosa.

Da m 1,10 a m 1,50: Sabbie debolmente argillose, grigiastre, ben addensate.

Da m 1,50 a m 4,20: Limi argillosi, con frequenti nuclei cementati (ex "calcinelle"), abbondanti frustoli carbonizzati e nidi di sabbie calcaree fini. Poco umidi, friabili, molto consistenti.

Da m 4,20 a m 5,00: Sabbie debolmente argillose, grigio-giallastre. Umide, ben addensate.

Da m 5,00 a m 17,40: Limi argillosi grigio-verdastri. Umidi, poco plastici, consistenti.

Da m 17,40 a m 20,00: Limi argillosi grigio-azzurrastrì. Umidi, plastici, molto consistenti.

SONDAGGIO S2 (15/6/2004)

Da m 0,00 (p.c. esistente) a m 0,20: Tout-venant calcareo.

Da m 0,20 a m 0,40: Frammenti eterogenei, misti a bitume.

Da m 0,40 a m 2,00: Riporto eterogeneo, con frammenti di "cotto".

Da m 2,00 a m 3,50: Limi argillosi grigio-verdastri, con abbondanti veli di CaCO_3 .

Poco umidi, friabili, consistenti.

Da m 3,50 a m 5,00: Limi argillosi grigio-verdastri. Poco umidi, friabili, molto consistenti.

Da m 5,00 a m 6,00: Sabbie grossolane ocracee, ben addensate.

SONDAGGIO S3 (15/6/2004)

Da m 0,00 (p.c. esistente) a m 0,20: Tout-venant calcareo.

Da m 0,20 a m 0,90: Riporto eterogeneo, in matrice sabbioso-terrosa.

Da m 0,90 a m 2,70: Limi argillosi grigio-verdastri, con frequenti nuclei cementati (ex "calcinelle"), ed abbondanti veli di CaCO_3 . Poco umidi, friabili, consistenti.

Da m 2,70 a m 4,20: Limi argillosi grigio-verdastri, con rari veli di CaCO_3 .

Poco umidi, poco plastici, consistenti.

Da m 4,20 a m 5,80: Sabbie medio-fini ocracee e grigio-avana, con straterelli grossolani.

Umidie, ben addensate

Da m 5,80 a m 17,20: Limi argillosi grigio-verdastri, con variegature giallastre.

Umidì, plastici, consistenti.

Da m 17,20 a m 20,00: Limi argillosi plumbei. Umidì, plastici, molto consistenti.

SONDAGGIO S4 (15/6/2004)

Da m 0,00 (p.c. esistente) a m 0,40: Tout-venant calcarenitico con tufina.

Da m 0,40 a m 2,00: Impasto caotico di sabbie argillose e frammenti eterogenei.

Da m 2,00 a m 3,50: Impasto di argille verdastre e frammenti, di "cotto".

Da m 3,50 a m 6,00: Limi argillosi giallo-verdastri, con nuclei e veli di CaCO_3 .

Poco umidi, poco plastici, consistenti.